



National IT and Telecom Agency

Ministry of Science  
Technology and Innovation

# OIOUBL Scenariebeskrivelse

## OIOUBL Basal Indkøbsproces

Scenariepakke: BASPRO

S03

Version 1.1

UBL 2.0



## Dokumenthistorik

### Revisioner

Revision	Dato	Ændringer	Forfatter	Ændrings- markering
WD 0.1	08. November 2005	First Version	FC	No
WD 0.2	12. December 2005	Example files based on UBL 2.0 (draft 12)	FC	No
WD 0.3	20. January 2006	UBL 2.0 working draft 15 and general internal review	FC	No
WD 0.4	20. February 2006	Renamed to Basic Procurement (BASPRO) And added tax	AL	No
WD 0.5	14. Marts 2006	Changes from Public Review incorporated	AL	No
1.0	08. September 2006	Changes of party class names and other consequences of changes in UBL-2.0 prd2 documents. Version for OIOUBL public review.	FC	No
1.1	30. April 2007	Revised due to NES harmonization (OIOUBL-2.01)	FC	No

### Forfattere

Navn	Initialer	Organisation	Email
Peter L. Borresen	PLB	Danish National IT and Telecom Agency	plb@itst.dk
Finn Christensen	FC	mySupply ApS	
Alan Lemming	AL	WMData A/S	

## Ophavsrettigheder

Ophavsrettighederne for denne udgivelse følger reglerne i Creative Common, Navngivning 2.5:

Det er tilladt at:

- fremstille bearbejdede værker ud fra dette dokument
- fremstille eksemplarer og gøre dokumentet tilgængeligt for almenheden
- benytte dokumentet i kommerciel henseende

under betingelse af tydelig kildehenvisning til denne udgivelse fra IT- og Telestyrelsen.

Læs mere om rettighederne på <http://creativecommons.org/licenses/by/2.5/deed.da>.

## Indholdsfortegnelse

1.	Introduktion.....	7
1.1	Formål og målgruppe.....	7
1.2	Sådan bruges dette dokument.....	7
1.3	Forudsætninger.....	8
1.4	Referencer.....	8
2.	Definition af OIOUBL Basal Indkøbsproces.....	9
2.1	Emneområde.....	9
2.2	Anvendelsen af OIOUBL-profiler.....	9
2.3	Beskrevne scenarier.....	12
3.	Indkøb af en tavle til en mindre kommuneskole.....	13
3.1	Resumé af scenariet.....	13
3.2	Scenariets karakteristika.....	13
3.3	Scenariets kontekst.....	13
3.3.1	Anvendte dokumenter.....	13
3.3.2	Kundeparter.....	14
3.3.3	Leverandørparter.....	14
3.4	Aktivitetsdiagram for scenariet.....	15
3.5	Detaljeret beskrivelse af primære aktiviteter.....	15
3.5.1	Identificere varen i et katalog.....	15
3.5.2	Afgive ordre.....	16
3.5.3	Modtage ordre.....	16
3.5.4	Acceptere ordre.....	16
3.5.5	Modtage bekræftelse.....	16
3.5.6	Sende faktura.....	16
3.5.7	Modtage faktura.....	17
3.6	Interne processer og fordele ved e-handel.....	17
3.6.1	Køber.....	17
3.6.2	RegningsKundePart.....	17
3.6.3	Sælger og RegningsLeverandørPart.....	17
3.7	Eksempler.....	17
3.7.1	Eksempel 3.1.....	18
4.	Indkøb af en tavle til en mindre kommuneskole (ikke på lager).....	30
4.1	Resumé af scenariet.....	30
4.2	Scenariets karakteristika.....	30
4.3	Scenariets kontekst.....	30
4.3.1	Anvendte dokumenter.....	30
4.3.2	Kundeparter.....	31

4.3.3	Leverandørparter .....	31
4.4	Aktivitetsdiagram for scenariet .....	32
4.5	Detaljeret beskrivelse af primære aktiviteter .....	32
4.5.1	Identificere vare i katalog .....	32
4.5.2	Afgive ordre .....	33
4.5.3	Modtage ordre .....	33
4.5.4	Afvise ordre .....	33
4.5.5	Modtage bekræftelse .....	33
4.6	Interne processer og fordele ved e-handel .....	33
4.6.1	Køber .....	33
4.6.2	Sælger .....	34
4.7	Eksempler .....	34
4.7.1	Eksempel 4.1 .....	34
5.	Indkøb af en tavle til en mindre kommuneskole (overfakturering) .....	41
5.1	Resumé af scenariet .....	41
	Scenariets karakteristika .....	41
5.2	Scenariets kontekst .....	41
5.2.1	Anvendte dokumenter .....	42
5.2.2	Kunde parter .....	42
5.2.3	Leverandørparter .....	42
5.3	Aktivitetsdiagram for scenariet .....	43
5.4	Detaljeret beskrivelse af primære aktiviteter .....	44
5.4.1	Identificere vare i katalog .....	44
5.4.2	Afgive ordre .....	44
5.4.3	Modtage ordre .....	45
5.4.4	Acceptere ordre .....	45
5.4.5	Modtage bekræftelse .....	45
5.4.6	Sende faktura .....	45
5.4.7	Modtage faktura .....	45
5.4.8	Afvise faktura .....	46
5.4.9	Sende kreditnota .....	46
5.4.10	Sende ny faktura .....	46
5.4.11	Modtage kreditnota .....	46
5.4.12	Modtage ny faktura .....	46
5.5	Interne processer og fordele ved e-handel .....	47
5.5.1	Køber .....	47
5.5.2	RegningsKundePart .....	47
5.5.3	Sælger og RegningsLeverandørPart .....	47
5.6	Eksempler .....	47
5.6.1	Eksempel 5.1 .....	47

6.	Indkøb af en tavle til en mindre kommuneskole (manglende betaling) .....	72
6.1	Resumé af scenariet .....	72
	Scenariets karakteristika.....	72
6.2	Scenariets kontekst.....	72
6.2.1	Anvendte dokumenter.....	73
6.2.2	Kunde parter .....	73
6.2.3	Leverandør parter .....	73
6.3	Aktivitetsdiagram for scenariet.....	74
6.4	Detaljeret beskrivelse af primære aktiviteter .....	74
6.4.1	Identificere vare i katalog .....	74
6.4.2	Afgive ordre.....	75
6.4.3	Modtage ordre.....	75
6.4.4	Acceptere ordre .....	75
6.4.5	Modtage bekræftelse .....	75
6.4.6	Sende faktura.....	75
6.4.7	Modtage faktura.....	76
6.4.8	Sende Rykker .....	76
6.4.9	Modtage Rykker.....	76
6.5	Interne processer og fordele ved e-handel .....	76
6.5.1	Køber og RegningsKundePart.....	76
6.5.2	Sælger og RegningsLeverandørPart.....	76
6.6	Eksempler .....	76
6.6.1	Eksempel 6.1 .....	77

# 1. Introduktion

Dette dokument beskriver forretningsscenarier vedrørende scenariepakken OIOUBL Basal Indkøbsproces baseret på UBL 2.0-forretningsdokumenter. Dokumentet er et af seks dokumenter, der beskriver andre indkøbsprocesser. Under ref.nr. 2 kan du se en oversigt over disse dokumenter og en generel introduktion til OIOUBL Indkøbsscenarier.

Se ref.nr. 1 for en oversigt over OIOUBL-pakken og ref.nr. 5 for UBL 2.0-specifikationen.

---

## 1.1 Formål og målgruppe

Formålet med dette dokument er at fremme brugen af UBL 2.0 til indkøbsprocesser i Danmark ved at tilbyde **beskrivelser** af typiske OIOUBL-forretningsscenarier. En **normativ specifikation** af OIOUBL finder du i OIOUBL Retningslinjer (Ref. 4) og specifikationen OASIS Universal Business Language 2.0 (Ref. 5).

Den væsentligste fokus sættes på offentlige indkøb, men specifikationerne kan også anvendes i den private sektor.

Vi har fokuseret på, hvordan UBL kan bruges til at optimere indkøbsprocessen med et mindre antal elektroniske dokumenter. Målgruppen er tekniske specialister og domænespecialister, der er ansvarlige for implementering af e-indkøb, udviklere og projektledere med ansvar for implementering af ERP-systemer, workflow-systemer og andre beslægtede systemer på det danske marked.

Det er vores ydmyge håb, at scenariebeskrivelserne i dette dokument kan fungere som inspiration for UBL-brugere i alle lande og på denne måde fremme brugen af UBL på verdensplan.

---

## 1.2 Sådan bruges dette dokument

Scenariebeskrivelsen er inddelt i følgende logiske afsnit:

- Generel introduktion
- En definition af OIOUBL Basal Indkøbsproces
- Et antal relaterede scenariebeskrivelser (Use cases), herunder eksempler på XML-instansfiler.
- Beskrivelse af udvalgte interne processer og fordele ved eHandel

Kapitel 2.3 indeholder en oversigt over, hvilke forretningsscenarier der beskrives i dette dokument.

I forbindelse med forretningsscenarier er det vigtigt at skelne mellem eksterne og interne processer. De eksterne processer beskriver, hvordan eHandelsdokumenter udveksles mellem forskellige eksterne parter, mens interne processer beskriver, hvordan en given organisation eller virksomhed håndterer disse eksterne dokumenter. Normalt udløser de eksterne dokumenter (eller burde udløse) en eller flere interne procedurer, og indholdet af de eksterne dokumenter får vital betydning for disse procedurer.

Forretningsprocesser (eller -aktiviteter) klassificeres på følgende måde gennem dokumentet:

- Primære aktiviteter (eksterne processer inden for det definerede emneområde)
- Sekundære aktiviteter (eksterne processer uden for det definerede emneområde og de interne processer)

Primære aktiviteter er af natur generiske og vil blive beskrevet som sådan. Disse aktiviteter er dokumentets hovedfokus. Dog vil udvalgte interne processer blive beskrevet på basis af vore observationer.

Afsnittene med eksempler er beregnet som en hjælp til at lette implementeringsprocessen for at minimere antallet af implementeringsfejl og misfortolkninger af dokumentinstanser.

### 1.3 Forudsætninger

Det forudsættes, at læseren har kendskab til følgende:

- Begrebet UBL 2.0-parter (Ref.nr. 5)
- OIOUBL-profilspecifikationen (Ref.nr. 3)
- OIOUBL-scenarieklassifikationen (Ref.nr. 2)

---

### 1.4 Referencer

Ref.nr.	Dokument-id	Version	Titel
1	I01	V1.1	Oversigt over OIOUBL-pakker
2	S01	V1.1	Introduktion til OIOUBL Indkøbsscenarier
3	G26	V1.1	OIOUBL-profilspecifikation
4	I01	V1.1	Introduktion til OIOUBL Retningslinjer
5		V1.0	Specifikationen OASIS Universal Business Language 2.0



## 2. Definition af OIOUBL Basal Indkøbsproces

### 2.1 Emneområde

OIOUBL Basal Indkøbsproces er et godt udgangspunkt for implementering af eHandel ved hjælp af OIOUBL. Den dækker det almindelige forløb fra Ordre til Faktura mellem organisationer baseret på følgende antagelser:

- Kunden kender varen/varerne i forvejen ved at finde dem i et katalog
- Varen/varerne kan identificeres med et unikt varenummer
- Det drejer sig om små (ikke-komplekse) organisationer
- Der er få afdelinger involveret i indkøbsprocessen
- Én ordre, én levering

Dette dokument indeholder beskrivelser af de forskellige måder, som dette kan udføres på ved hjælp af rammeværket UBL 2.0. Følgende emner beskrives:

- De involverede forretningsparter
- De involverede forretningsprocesser og deres indbyrdes sammenhænge
- De forretningsdokumenter, der skal udveksles
- De forretningsregler, der gælder for disse forretningsdokumenters indhold og struktur

### 2.2 Anvendelsen af OIOUBL-profiler

Som beskrevet i Ref. 2 + 3, håndterer OIOUBL de forskellige kompleksitetsniveauer ved hjælp af et sæt forskellige **profiler**.

OIOUBL-profiler gør det muligt for forretningsparter at blive enige om et givent implementeringsniveau af UBL 2.0-modellen, hvorfor det er muligt at begynde på det basale niveau og senere udbygge til en mere avanceret model.

Forretningsparter der anvender OIOUBL, skal registrere de profiler de understøtter i et fælles register, for dermed at begrænse behovet for bilaterale handelsaftaler.

Profilerne identificeres med et unikt id i hver instans af forretningsdokumenterne, og ved at angive et bestemt id, forpligter forretningsparten sig til at følge de regler og det dokumentforløb, der er defineret for dette profil-id.

En OIOUBL-profil er sammensat af en eller flere forretningsprocesser, der genbruges (byggesten) i forskellige profiler. Forretningsprocesserne er struktureret i fire niveauer.

Procesniveau	Beskrivelse	UBL-anvendelse
Basal	Forretningsprocesser på basalt niveau	Basal UBL-anvendelse
Simpel	Forretningsprocesser på startniveau	Simpel UBL-anvendelse
Udvidet	Forretningsprocesser på næste niveau	Begrænset UBL-anvendelse
Avanceret	Forretningsprocesser på højeste niveau	Fuld UBL-anvendelse

OIOUBL Basal Indkøbsproces anvender følgende OIOUBL-profiler:

Profil	Profil-id	Kommentarer
OrderingSimpleToBillingSimple	Procurement-OrdSimR-BilSim-1.0	Den simple ordreproces (med kvittering) og faktureringsproces

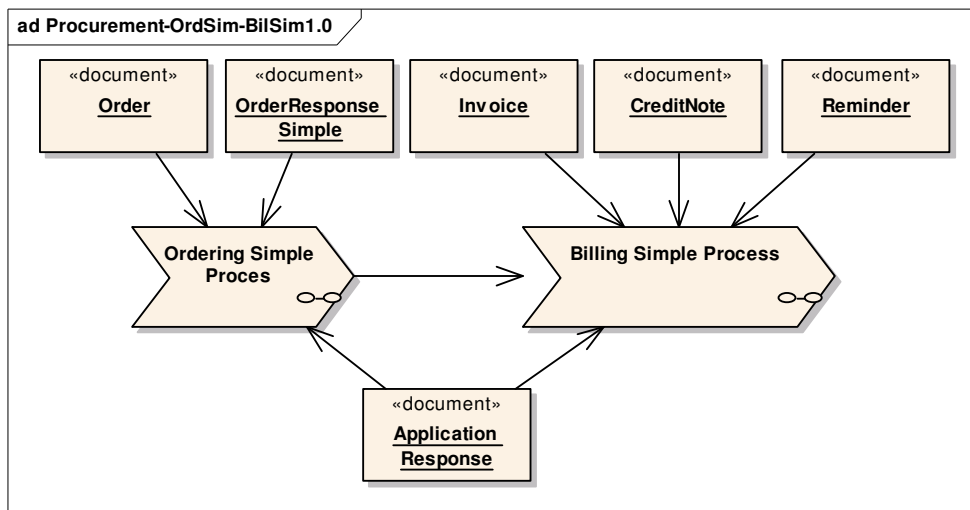
Når profilen OrderingSimpleToBillingSimple anvendes, er aktørerne begrænset til Kunde (Customer) og Leverandør (Supplier) med følgende roller<sup>1</sup>:

- Køber (Buyer Customer Party)
- Sælger (Seller Supplier Party)
- RegningsKundePart (Accounting Customer Party)
- RegningsLeverandørPart (Accounting Supplier Party)

Der indgår følgende forretningsdokumenter:

- Ordre (Order)
- Sempel ordrebekræftelse (Order Response Simple)
- Faktura (Invoice)
- Kreditnota (Credit Note)
- Rykker (Reminder)
- Applikationsmeddelelse (Application Response)

Den overordnede forretningsproces vises i figur 1 nedenfor.



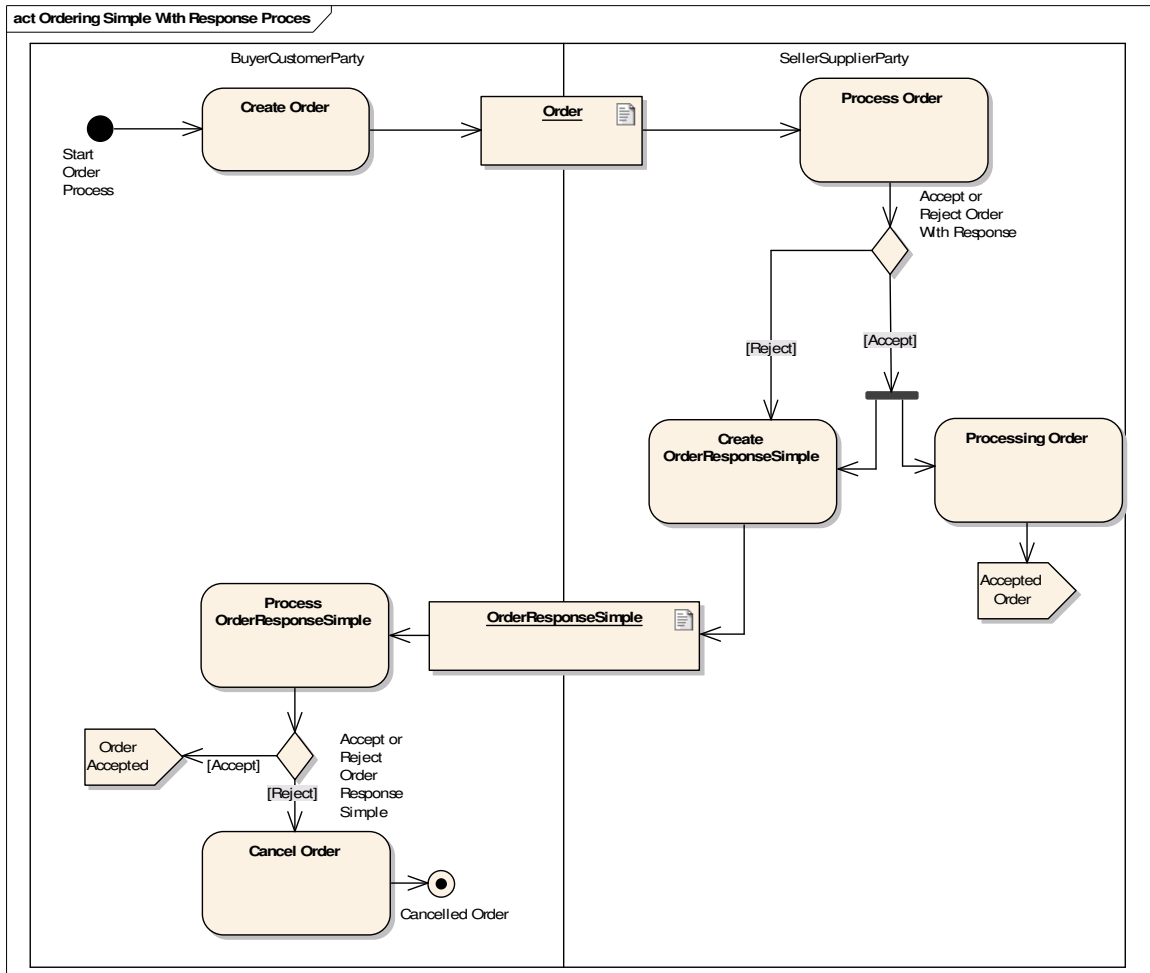
Figur 1

Profilen OrderingSimpleToBillingSimple omfatter følgende forretningsprocesser:

Forretningsproces	Kommentarer
OrderingSimpleR (med respons)	OIOUBL Sempel Indkøbsproces kræver, at der altid returneres en OrderResponseSimple (sempel ordrebekræftelse) fra Leverandøren, hvilket betyder, at processen OrderingSimpleR anvendes.
BillingSimple	Den simple faktureringsproces

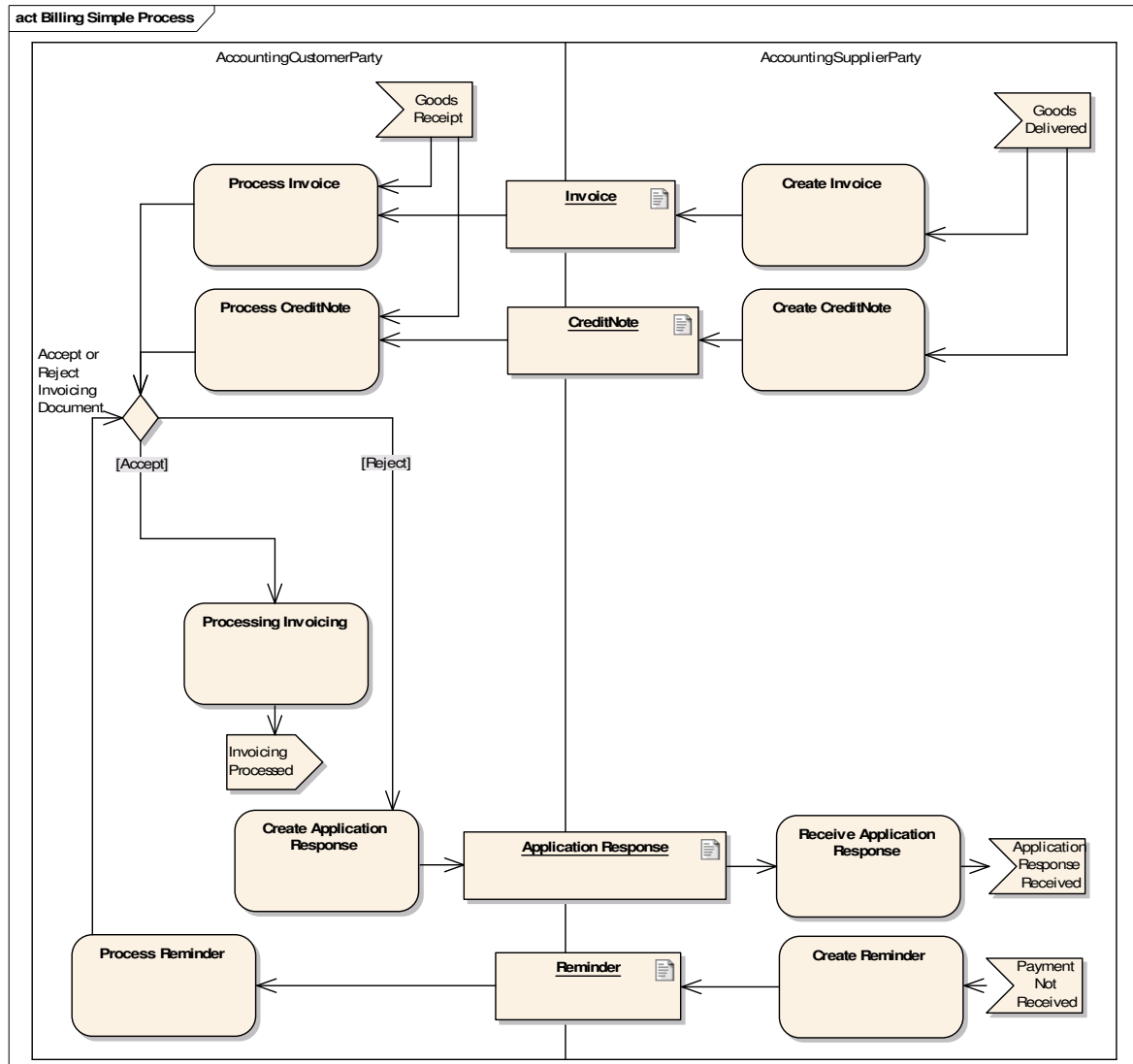
<sup>1</sup> En rolle svarer til en UBL 2.0-partterm, se Ref. 4 + 5 for yderligere oplysninger.

Processen OrderingSimpleR (simpel ordreproces) vises i figur 2 nedenfor:



Figur 2, Processen OrderingSimpleR

Processen BillingSimple (simpel faktureringsproces) vises i figur 3 nedenfor:



Figur 3, Processen BillingSimple

## 2.3 Beskrevne scenarier

For OIOUBL Basal Indkøbsproces er der defineret et antal scenarier (use-cases), der beskrives i detaljer. Et scenario afspejler et fast sæt karakteristika inden for det definerede emneområde. Følgende scenarier beskrives i dette dokument:

Kapitel	Scenariets titel	Beskrivelse
3	Indkøb af en tavle til en mindre kommuneskole	Happy day-scenariet
4	Indkøb af en tavle til en mindre kommuneskole (ikke på lager)	Ikke på lager
5	Indkøb af en tavle til en mindre kommuneskole (fejl i faktura)	Overfakturering
6	Indkøb af en tavle til en mindre kommuneskole (manglende betaling)	Manglende betaling

## 3. Indkøb af en tavle til en mindre kommuneskole

---

### 3.1 Resumé af scenariet

Dette scenario beskriver det simple forløb, hvor en lille kommuneskole afgiver en enkelt ordre på en standardvare direkte hos en privat leverandør.

Ordren initieres af en person på skolen som en enkelt ordre, der afgives direkte til leverandøren. De bestilte varer er standardvarer, der findes i et katalog, og de kan identificeres ved hjælp af et entydigt varenummer.

Skolen er et eksempel på en mindre organisation med kun én afdeling. Skolen identificeres med et entydigt GLN-lokationsnummer.

Vi beskriver kun Happy Day-scenariet.

---

### 3.2 Scenariets karakteristika

Dette specifikke scenario har følgende karakteristika:

- Én Ordre – Én Sempel ordrebekræftelse – Én Levering – Én Faktura
  - Køber (Buyer Customer Party) identificerer varerne på grundlag af et katalog
  - Køber er en lille organisation (én afdeling)
  - Intet behov for Varemodtager (Delivery Customer Party)
  - Køber bliver RegningsKundePart (Accounting Customer Party), og Sælger (Seller Supplier Party) bliver RegningsLeverandørPart (Accounting Supplier Party) ved faktureringen
  - Køber tager initiativ til ordren
  - Ordren sendes direkte til Sælger (uden at involvere en agent).
  - Parterne understøtter udveksling af XML-dokument-instanser (via deres netværksudbydere)
  - Handelsvaren er en standardvare, der identificeres med et varenummer.
  - Fakturaen sendes til RegningsKundePart på det tidspunkt, hvor varerne leveres
  - Dette er Happy day-scenariet.
- 

### 3.3 Scenariets kontekst

Følgende elementer indgår ikke i dette scenario:

- Sourcing
- Levering
- Betaling

#### 3.3.1 Anvendte dokumenter

Følgende dokumenter indgår i scenariet:

- Ordre (Order)
- Sempel ordrebekræftelse (Order Response Simple)
- Faktura (Invoice)

### **3.3.2 Kundeparter**

#### **Køber (Buyer Customer Party) og RegningsKundePart (Accounting Customer Party):**

Den Lille Skole  
Att. Hans Hansen  
Fredericiavej 10  
3000 Helsingør  
GLN: 5798000416604  
CVR: 16356709

Dette er et eksempel på en mindre kommuneskole (en mindre offentlig organisation), hvor der kun er én afdeling involveret i indkøbsprocessen. Skolen bruger et ERP-system, der kan modtage og afsende elektroniske dokumenter.

### **3.3.3 Leverandørparter**

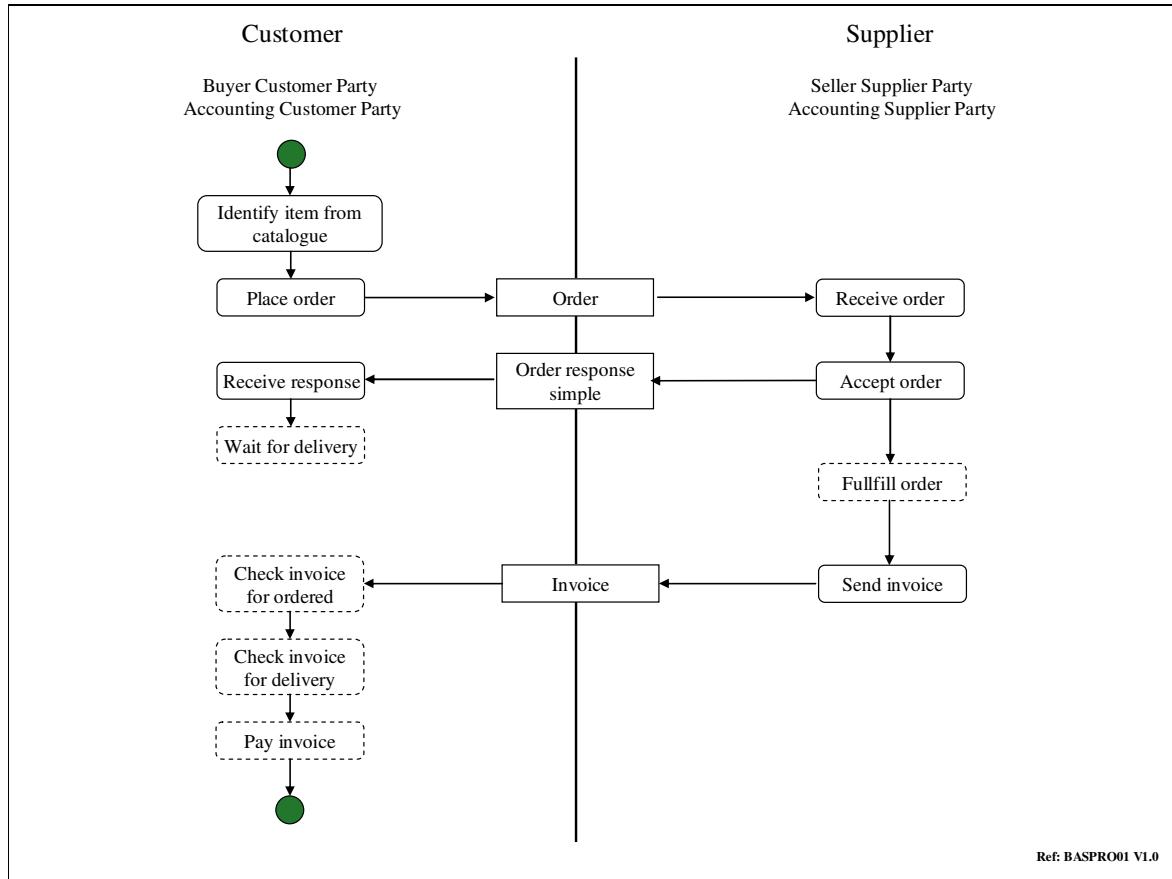
#### **Sælger (Seller Supplier Party) og RegningsLeverandørPart (Accounting Supplier Party):**

Tavleleverandøren  
Att. Hugo Jensen  
Leverandørvej 11  
2870 Dyssegård  
CVR: 16356706

Dette er et eksempel på en privat virksomhed, hvor der kun er én afdeling involveret i indkøbsprocessen. Virksomheden bruger et ERP-system, der kan modtage og afsende elektroniske dokumenter.

### 3.4 Aktivitetsdiagram for scenariet

Det viste scenariediagram viser aktivitetsforløbet og anvendelsen af dokument-instanser for de involverede parter. Sekundære aktiviteter vises med stiplede ramme.



Figur 4

### 3.5 Detaljeret beskrivelse af primære aktiviteter

Nedenfor beskrives hver af de primære aktiviteter, der vises i aktivitetsdiagrammet (figur 4). En primær aktivitet er kendetegnet ved, at den ligger inden for scenariebeskrivelsens emneområde og samtidig betragtes som ekstern (ikke en intern proces).

#### 3.5.1 Identificere varen i et katalog

Køber finder de varer, der skal bestilles, i et katalog. Dette betyder, at der kun kan bestilles standardvarer og varer, der har et varenummer. Kataloget kan enten være trykt på papir eller elektronisk.

### **3.5.2 Afgive ordre**

Køber skal oprette en instans af ordredokumentet og sende den til Sælger. Dette kan gøres direkte fra Købers ERP-system. Processen kan være mere eller mindre automatiseret. Dokument-instansen leveres til Sælger via en relevant netværksudbyder. Ordren skal indeholde et antal vigtige forretningsoplysninger:

- Købers ordrenummer
- Kontaktreference hos Køber
- Dimensionskontostreng (valgfri)
- EndePunktID for Købers organisation
- GLN-lokationsnummer for Købers organisation
- Juridisk enhed for Købers organisation
- Id for Sælgers organisation
- Et varenummer for de(n) bestilte vare(r), som kendes af Sælger

### **3.5.3 Modtage ordre**

Sælger modtager ordren elektronisk fra sin netværksudbyder. Denne proces kan være mere eller mindre automatiseret.

### **3.5.4 Acceptere ordre**

Sælger skal bekræfte, om han kan levere ordren, hvilket altid er tilfældet for dette scenario. Når Sælger accepterer ordren, opretter han en instans af dokumentet Sempel ordrebekræftelse og sender den retur til Køber. Bemærk, at denne handling er obligatorisk, selv i dette simple scenario. En Sempel ordrebekræftelse skal indeholde et antal forretningsoplysninger:

- En kode for accept af hele ordren
- En reference til den oprindelige ordre

### **3.5.5 Modtage bekræftelse**

Køber modtager ordrebekræftelsen elektronisk via sin netværksudbyder. Denne proces kan være mere eller mindre automatiseret. Køber skal kontrollere, om ordren er accepteret, og om der refereres til den korrekte ordre. I dette scenario vil der altid være overensstemmelse.

### **3.5.6 Sende faktura**

RegningsLeverandørPart opretter en instans af fakturadokumentet og sender det til RegningsKundePart. I dette scenario sendes fakturaen, når varerne er leveret. Fakturaen skal indeholde et antal vigtige forretningsoplysninger:

- Købers ordrenummer
- Kontaktreference hos Køber
- Dimensionskontostreng (hvis opgivet af Køber)
- EndePunktID for RegningsLeverandørParts organisation
- Id og/eller navn for RegningsLeverandørParts organisation
- JuridiskPart for RegningsLeverandørParts organisation



- SE nummer for RegningsLeverandørParts organisation

### **3.5.7 Modtage faktura**

RegningsKundePart modtager Fakturaen elektronisk via sin netværksudbyder. Denne proces kan være mere eller mindre automatiseret. RegningsKundePart skal kontrollere, om fakturaen er accepteret, og om der refereres til den korrekte ordre. I dette scenario vil der altid være overensstemmelse.

---

## **3.6 Interne processer og fordele ved e-handel**

Graden af de fordele der høstes ved brug af e-handel hænger direkte sammen med graden af integration mellem en organisations eksterne og interne processer. Formålet med dette kapitel er at fokusere på og beskrive de mulige fordele, der kan opnås ved at indbygge elektroniske dokumentforløb i organisationens interne processer.

### **3.6.1 Køber**

#### **3.6.1.1 Sammenligne ordrebekræftelse med det bestilte**

Når Køber modtager ordrebekræftelsen, udløses følgende automatisk:

- En automatisk sammenligning med den oprindelige Ordre (baseret på ordreferencen).
- En automatisk oprettelse af en tilsvarende post (objekt) i Købers interne it-system for varemodtagelse
- Der kan valgfrit oprettes en post til fakturamatch i det interne it-system hos Køber.

### **3.6.2 RegningsKundePart**

#### **3.6.2.1 Sammenligne faktura med det bestilte og/eller det leverede**

Når varerne modtages, sammenlignes det leverede med ordren og hvis der er overensstemmelse, opdateres Købers interne it-system. Når fakturaen modtages hos RegningsKundePart, matches den automatisk med ordren.

### **3.6.3 Sælger og RegningsLeverandørPart**

#### **3.6.3.1 Generelle fordele**

Fordelene for leverandøren ligger i det automatiske fakturamatch, der finder sted hos RegningsKundePart. Herved sikres bl.a. en hurtigere og mere sikker proces fra varerne leveres til betalingen modtages.

---

## **3.7 Eksempler**

Eksemplerne på XML-dokument-instanser findes som selvstændige XML-filer og er ikke indeholdt i dette dokument.

### 3.7.1 Eksempel 3.1

Hans Hansen, der er ansat på en mindre kommuneskole, ønsker at købe en tavle. Dette betyder, at følgende trin gennemføres:

1. Hans finder tavlen i leverandørens papirbaserede katalog og afgiver ordren.
2. Leverandøren kontrollerer, at de har tavlen på lager, og sender omgående en accept i form af en ordrebekræftelse.
3. Hans sammenligner ordrebekræftelsen med ordren og meddeler, at ordren er sat i gang.
4. Leverandøren sender tavlen med fragtmænd til kommuneskolen.
5. Hans modtager tavlen. Han finder den tilsvarende ordre og godkender leveringen.
6. Dagen efter modtager kommuneskolen en elektronisk faktura, der er attesteret til Hans.
7. Hans sammenligner den med ordren og godkender den.
8. Fakturaen er nu klar til betaling.

I de følgende tabeller finder du de forretningsoplysninger, der er vigtige for dette eksempel.

#### Ordre (Order):

BASPRO\_01\_01\_00\_Order\_v2p1.xml

##### 3.7.1.1 Order

Class	Field	Attribute	Value	Note <sup>2</sup>
	UBLVersionID		2.0	
	CustomizationID		OIOUBL-2.01	
	ProfileID		Procurement-OrdSimR-BilSim-1.0	
		schemeAgencyID	320	
		schemeID	urn:oioubl:id:profileid-1.1	
	ID		5002701	
	CopyIndicator		false	
	UUID		9756b468-8815-1029-857a-e388fe63f399	
	IssueDate		2005-11-01	
	DocumentCurrencyCode		DKK	
	AccountingCost		5250124502	
BuyerCustomerParty				
Party				
	EndpointID		5798000416604	
		schemeAgencyID	9	
		schemeID	GLN	
PartyIdentification				
	ID		5798000416604	
		schemeAgencyID	9	
		schemeID	GLN	
PartyName				

2

## OIOUBL Basal Indkøbsproces

	Name		Den Lille Skole	
PostalAddress				
	AddressFormatCode		StructuredDK	
		listAgencyID	320	
		listID	urn:oioubl:codelist:addressformatcode-1.1	
	StreetName		Fredericiavej	
	BuildingNumber		10	
	CityName		Helsingør	
	PostalZone		3000	
Country				
	IdentificationCode		DK	
PartyLegalEntity				
	RegistrationName		Den Lille Skole	
	CompanyID		DK16356709	
		schemeID	DK:CVR	
Contact				
	ID		7778	
	Name		Hans Hansen	
	Telephone		26532147	
	ElectronicMail		Hans@dls.dk	
SellerSupplierParty				
Party				
	EndpointID		DK16356706	
		schemeID	DK:CVR	
PartyIdentification				
	ID		DK16356706	
		schemeID	DK:CVR	
PartyName				
	Name		Tavleverandøren	
PostalAddress				
	AddressFormatCode		StructuredDK	
		listAgencyID	320	
		listID	urn:oioubl:codelist:addressformatcode-1.1	
	StreetName		Leverandørvej	
	BuildingNumber		11	
	CityName		Dyssegård	
	PostalZone		2870	
Country				
	IdentificationCode		DK	
Contact				
	ID		23456	
	Name		Hugo Jensen	
	Telephone		15812337	

## OIOUBL Basal Indkøbsproces

	ElectronicMail		Hugo@tavl.dk	
Delivery				
RequestedDeliveryPeriod				
	StartDate		2005-11-15	
	EndDate		2005-11-15	
TaxTotal				
	TaxAmount		1262.50	
		currencyID	DKK	
TaxSubtotal				
	TaxableAmount		5050.00	
		currencyID	DKK	
	TaxAmount		1262.50	
		currencyID	DKK	
TaxCategory				
	ID		StandardRated	
		schemeAgencyID	320	
		schemeID	urn:oioubl:id:taxcategoryid-1.1	
	Percent		25	
TaxScheme				
	ID		63	
		schemeAgencyID	320	
		schemeID	urn:oioubl:id:taxschemeid-1.1	
	Name		Moms	
AnticipatedMonetaryTotal				
	LineExtensionAmount		5050.00	
		currencyID	DKK	
	TaxExclusiveAmount		1262.50	
		currencyID	DKK	
	TaxInclusiveAmount		6312.50	
		currencyID	DKK	
	PayableAmount		6312.50	
		currencyID	DKK	

### 3.7.1.2 OrderLine

Class	Field	Attribute	Value	Note
LineItem				
	ID		1	
	Quantity		1.00	
		unitCode	EA	
	LineExtensionAmount		5000.00	
		currencyID	DKK	
Price				

## OIOUBL Basal Indkøbsproces

	PriceAmount		5000.00	
		currencyID	DKK	
	BaseQuantity		1	
		unitCode	EA	
	OrderableUnitFactorRate		1	
Item				
	Description		Hejsetavle	
	Name		Hejsetavle	
SellersItemIdentification				
	ID		5712345780121	
		schemeAgencyID	9	
		schemeID	GTIN	
ClassifiedTaxCategory				
	ID		StandardRated	
		schemeAgencyID	320	
		schemeID	urn:oioubl:id:taxcategoryid-1.1	
	Percent		25	
TaxScheme				
	ID		63	
		schemeAgencyID	320	
		schemeID	urn:oioubl:id:taxschemeid-1.1	
	Name		Moms	

### 3.7.1.3 OrderLine

Class	Field	Attribute	Value	Note
LineItem				
	ID		2	
	Quantity		2.00	
		unitCode	EA	
	LineExtensionAmount		50.00	
		currencyID	DKK	
Price				
	PriceAmount		25.00	
		currencyID	DKK	
	BaseQuantity		1	
		unitCode	EA	
	OrderableUnitFactorRate		1	
Item				
	Description		Beslag	
	Name		Beslag	
SellersItemIdentification				
	ID		5712345780111	
		schemeAgencyID	9	

## OIOUBL Basal Indkøbsproces

		schemeID	GTIN	
ClassifiedTaxCategory				
	ID		StandardRated	
		schemeAgencyID	320	
		schemeID	urn:oioubl:id:taxcategoryid-1.1	
	Percent		25	
TaxScheme				
	ID		63	
		schemeAgencyID	320	
		schemeID	urn:oioubl:id:taxschemeid-1.1	
	Name		Moms	

### Simpel ordrebekræftelse (OrderResponseSimple):

BASPRO\_01\_01\_00\_OrderReponseSimple\_v2p1.xml

#### 3.7.1.4 OrderResponseSimple

Class	Field	Attribute	Value	Note <sup>3</sup>
	UBLVersionID		2.0	
	CustomizationID		OIOUBL-2.01	
	ProfileID		Procurement-OrdSimR-BilSim-1.0	
		schemeAgencyID	320	
		schemeID	urn:oioubl:id:profileid-1.1	
	ID		65830	
	CopyIndicator		false	
	UUID		9756b4ac-8815-1029-857a-e388fe63f399	
	IssueDate		2005-11-02	
	AcceptedIndicator		true	
OrderReference				
	ID		5002701	
	UUID		9756b468-8815-1029-857a-e388fe63f399	
	IssueDate		2005-11-01	
SellerSupplierParty				
Party				
	EndpointID		DK16356706	
		schemeID	DK:CVR	
PartyIdentification				
	ID		DK16356706	
		schemeID	DK:CVR	
PartyName				
	Name		Tavleverandøren	

3

## OIOUBL Basal Indkøbsproces

PostalAddress			
	AddressFormatCode		StructuredDK
		listAgencyID	320
		listID	urn:oioubl:codelist:addressformatcode-1.1
	StreetName		Leverandørvej
	BuildingNumber		11
	CityName		Dyssegård
	PostalZone		2870
Country			
	IdentificationCode		DK
PartyLegalEntity			
	RegistrationName		Tavleleverandøren
	CompanyID		DK16356706
		schemeID	DK:CVR
Contact			
	ID		23456
	Name		Hugo Jensen
	Telephone		15812337
	ElectronicMail		Hugo@tavl.dk
BuyerCustomerParty			
Party			
	EndpointID		5798000416604
		schemeAgencyID	9
		schemeID	GLN
PartyIdentification			
	ID		5798000416604
		schemeAgencyID	9
		schemeID	GLN
PartyName			
	Name		Den Lille Skole
PostalAddress			
	AddressFormatCode		StructuredDK
		listAgencyID	320
		listID	urn:oioubl:codelist:addressformatcode-1.1
	StreetName		Fredericiavej
	BuildingNumber		10
	CityName		Helsingør
	PostalZone		3000
Country			
	IdentificationCode		DK
PartyLegalEntity			
	RegistrationName		Den Lille Skole
	CompanyID		DK16356709

## OIOUBL Basal Indkøbsproces

		schemeID	DK:CVR	
Contact				
	ID		7778	
	Name		Hans Hansen	
	Telephone		26532147	
	ElectronicMail		Hans@dls.dk	

### Faktura (Invoice):

BASPRO\_01\_01\_00\_Invoice\_v2p1.xml

### 3.7.1.5 Invoice

Class	Field	Attribute	Value	Note <sup>4</sup>
	UBLVersionID		2.0	
	CustomizationID		OIOUBL-2.01	
	ProfileID		Procurement-OrdSimR-BilSim-1.0	
		schemeAgencyID	320	
		schemeID	urn:oioubl:id:profileid-1.1	
	ID		A00095678	
	CopyIndicator		false	
	UUID		9756b4d0-8815-1029-857a-e388fe63f399	
	IssueDate		2005-11-20	
	InvoiceTypeCode		380	
		listAgencyID	320	
		listID	urn:oioubl:codelist:invoicetypecode-1.1	
	DocumentCurrencyCode		DKK	
	AccountingCost		5250124502	
OrderReference				
	ID		5002701	
	UUID		9756b468-8815-1029-857a-e388fe63f399	
	IssueDate		2005-11-01	
AccountingSupplierParty				
Party				
	EndpointID		DK16356706	
		schemeID	DK:CVR	
PartyIdentification				
	ID		DK16356706	
		schemeID	DK:CVR	
PartyName				
	Name		Tavleverandøren	
PostalAddress				

4



## OIOUBL Basal Indkøbsproces

	AddressFormatCode		StructuredDK	
		listAgencyID	320	
		listID	urn:oioubl:codelist:addressformatcode-1.1	
	StreetName		Leverandørvej	
	BuildingNumber		11	
	CityName		Dyssegård	
	PostalZone		2870	
Country				
	IdentificationCode		DK	
PartyTaxScheme				
	CompanyID		DK16356706	
		schemeID	DK:SE	
TaxScheme				
	ID		63	
		schemeAgencyID	320	
		schemeID	urn:oioubl:id:taxschemeid-1.1	
	Name		Moms	
PartyLegalEntity				
	RegistrationName		Tavleleverandøren	
	CompanyID		DK16356706	
		schemeID	DK:CVR	
Contact				
	ID		23456	
	Name		Hugo Jensen	
	Telephone		15812337	
	ElectronicMail		Hugo@tavl.dk	
AccountingCustomerParty				
Party				
	EndpointID		5798000416604	
		schemeAgencyID	9	
		schemeID	GLN	
PartyIdentification				
	ID		5798000416604	
		schemeAgencyID	9	
		schemeID	GLN	
PartyName				
	Name		Den Lille Skole	
PostalAddress				
	AddressFormatCode		StructuredDK	
		listAgencyID	320	
		listID	urn:oioubl:codelist:addressformatcode-1.1	
	StreetName		Fredericiavej	
	BuildingNumber		10	

## OIOUBL Basal Indkøbsproces

	CityName		Helsingør	
	PostalZone		3000	
Country				
	IdentificationCode		DK	
PartyLegalEntity				
	RegistrationName		Den Lille Skole	
	CompanyID		DK16356709	
		schemeID	DK:CVR	
Contact				
	ID		7778	
	Name		Hans Hansen	
	Telephone		26532147	
	ElectronicMail		Hans@dls.dk	
Delivery				
	ActualDeliveryDate		2005-11-15	
PaymentMeans				
	ID		1	
	PaymentMeansCode		42	
	PaymentDueDate		2005-11-25	
	PaymentChannelCode		DK:BANK	
		listAgencyID	320	
		listID	urn:oioubl:codelist:paymentchannelcode-1.1	
PayeeFinancialAccount				
	ID		1234567890	
	PaymentNote		A00095678	
FinancialInstitutionBranch				
	ID		1234	
PaymentTerms				
	ID		1	
	PaymentMeansID		1	
	Amount		6312.50	
		currencyID	DKK	
TaxTotal				
	TaxAmount		1262.50	
		currencyID	DKK	
TaxSubtotal				
	TaxableAmount		5050.00	
		currencyID	DKK	
	TaxAmount		1262.50	
		currencyID	DKK	
TaxCategory				
	ID		StandardRated	
		schemeAgencyID	320	

## OIOUBL Basal Indkøbsproces

		schemeID	urn:oioubl:id:taxcategoryid-1.1	
	Percent		25	
TaxScheme				
	ID		63	
		schemeAgencyID	320	
		schemeID	urn:oioubl:id:taxschemeid-1.1	
	Name		Moms	
LegalMonetaryTotal				
	LineExtensionAmount		5050.00	
		currencyID	DKK	
	TaxExclusiveAmount		1262.50	
		currencyID	DKK	
	TaxInclusiveAmount		6312.50	
		currencyID	DKK	
	PayableAmount		6312.50	
		currencyID	DKK	

### 3.7.1.6 InvoiceLine

Class	Field	Attribute	Value	Note
	ID		1	
	InvoicedQuantity		1.00	
		unitCode	EA	
	LineExtensionAmount		5000.00	
		currencyID	DKK	
OrderLineReference				
	LineID		1	
TaxTotal				
	TaxAmount		1250.00	
		currencyID	DKK	
TaxSubtotal				
	TaxableAmount		5000.00	
		currencyID	DKK	
	TaxAmount		1250.00	
		currencyID	DKK	
TaxCategory				
	ID		StandardRated	
		schemeAgencyID	320	
		schemeID	urn:oioubl:id:taxcategoryid-1.1	
	Percent		25	
TaxScheme				
	ID		63	
		schemeAgencyID	320	

## OIOUBL Basal Indkøbsproces

		schemeID	urn:oioubl:id:taxschemeid-1.1	
	Name		Moms	
Item				
	Description		Hejsetavle	
	Name		Hejsetavle	
SellersItemIdentification				
	ID		5712345780121	
		schemeAgencyID	9	
		schemeID	GTIN	
Price				
	PriceAmount		5000.00	
		currencyID	DKK	
	BaseQuantity		1	
		unitCode	EA	
	OrderableUnitFactorRate		1	

### 3.7.1.7 InvoiceLine

Class	Field	Attribute	Value	Note
	ID		2	
	InvoicedQuantity		2.00	
		unitCode	EA	
	LineExtensionAmount		50.00	
		currencyID	DKK	
OrderLineReference				
	LineID		2	
TaxTotal				
	TaxAmount		12.50	
		currencyID	DKK	
TaxSubtotal				
	TaxableAmount		50.00	
		currencyID	DKK	
	TaxAmount		12.50	
		currencyID	DKK	
TaxCategory				
	ID		StandardRated	
		schemeAgencyID	320	
		schemeID	urn:oioubl:id:taxcategoryid-1.1	
	Percent		25	
TaxScheme				
	ID		63	
		schemeAgencyID	320	
		schemeID	urn:oioubl:id:taxschemeid-1.1	
	Name		Moms	

## OIOUBL Basal Indkøbsproces

Item				
	Description		Beslag	
	Name		Beslag	
SellersItemIdentification				
	ID		5712345780111	
		schemeAgencyID	9	
		schemeID	GTIN	
Price				
	PriceAmount		25.00	
		currencyID	DKK	
	BaseQuantity		1	
		unitCode	EA	
	OrderableUnitFactorRate		1	

De tilsvarende eksempel filer findes som:

- BASPRO\_01\_01\_00\_Order\_v2p1.xml
- BASPRO\_01\_01\_00\_OrderResponseSimple\_v2p1.xml
- BASPRO\_01\_01\_00\_Invoice\_v2p1.xml

## 4. Indkøb af en tavle til en mindre kommuneskole (ikke på lager)

---

### 4.1 Resumé af scenariet

Dette scenario beskriver et forløb, hvor en lille kommuneskole afgiver en enkelt ordre på en standardvare direkte hos en privat leverandør. Dog opdager leverandøren, at den bestilte vare er udsolgt.

Ordren initieres af en person på skolen som en enkelt ordre, der afgives direkte til leverandøren. De bestilte varer er standardvarer, der findes i et katalog, og de kan identificeres ved hjælp af et unikt varenummer.

Skolen er et eksempel på en lille organisation med kun én afdeling. Skolen identificeres med et entydigt GLN-lokationsnummer.

Ordren annulleres af skolen.

### 4.2 Scenariets karakteristika

Dette specifikke scenario har følgende karakteristika:

- Én Ordre – Én Simpel ordrebekræftelse – Én odreannullering
- Køber (Buyer Customer Party) identificerer varerne på grundlag af et katalog
- Køber er en lille organisation (én afdeling)
- Intet behov for Varemodtager (Delivery Customer Party)
- Køber bliver RegningsKundePart (Accounting Customer Party), og Sælger (Seller Supplier Party) bliver RegningsLeverandørPart (Accounting Supplier Party) ved faktureringen
- Køber tager initiativ til ordren
- Ordren sendes direkte til Sælger (uden at involvere en agent).
- Parterne understøtter udveksling af XML-dokument-instanser (via deres netværksudbydere)
- Handelsvaren er en standardvare, der identificeres med et varenummer.
- De bestilte varer er udsolgt hos leverandøren
- Hele ordren annulleres hos Køber.

### 4.3 Scenariets kontekst

Følgende elementer indgår ikke i dette scenario:

- Sourcing
- Levering
- Betaling

#### 4.3.1 Anvendte dokumenter

Følgende dokumenter indgår i scenariet:

- Ordre (Order)

- Simple ordrebekræftelse (Order Response Simple)

### **4.3.2 Kundeparter**

#### **Køber (Buyer Customer Party):**

Den Lille Skole

Att. Hans Hansen

Fredericiavej 10

3000 Helsingør

GLN: 5798000416604

CVR: 16356709

Dette er et eksempel på en mindre kommuneskole (en mindre offentlig organisation), hvor der kun er én afdeling involveret i indkøbsprocessen. Skolen bruger et ERP-system, der kan modtage og afsende elektroniske dokumenter.

### **4.3.3 Leverandørparter**

#### **Sælger (Seller Supplier Party):**

Tavleleverandøren

Att. Hugo Jensen

Leverandørvej 11

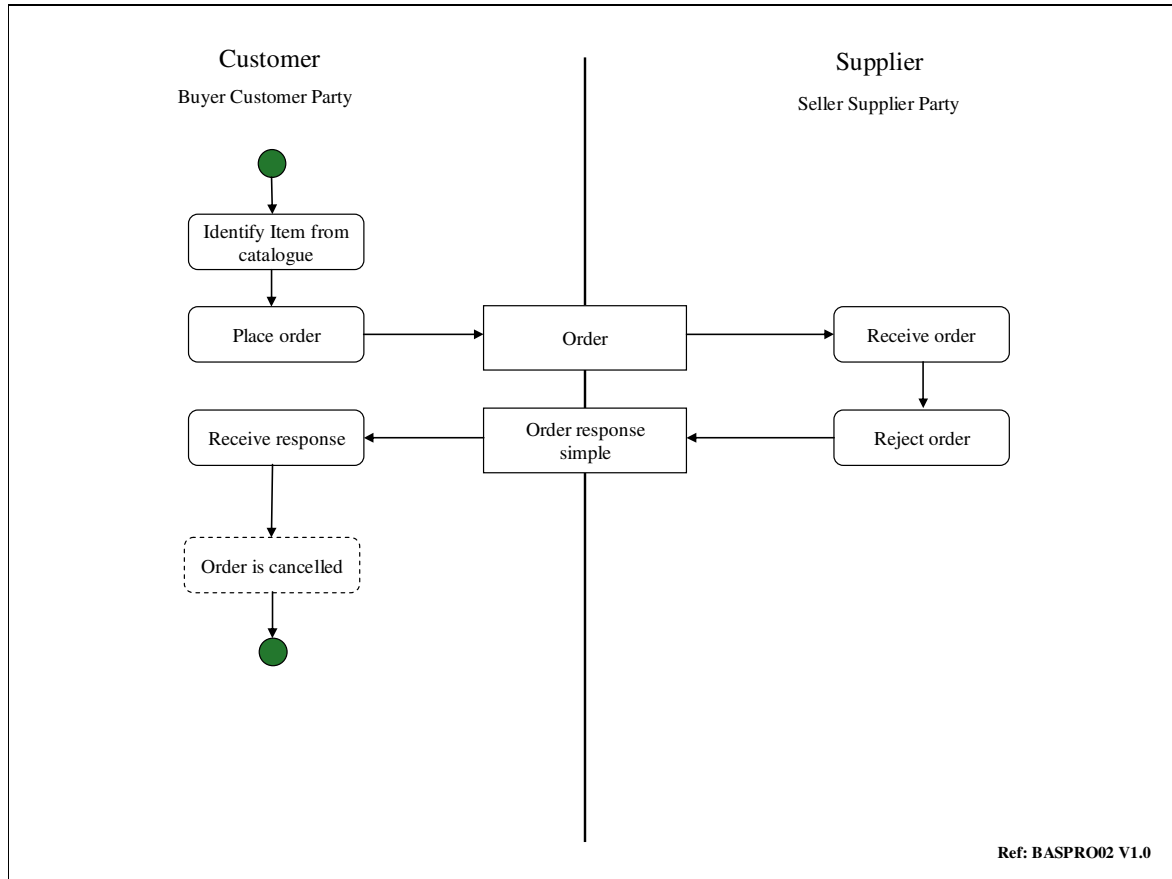
2870 Dyssegård

CVR: 16356706

Dette er et eksempel på en privat virksomhed, hvor der kun er én afdeling involveret i indkøbsprocessen. Virksomheden bruger et ERP-system, der kan modtage og afsende elektroniske dokumenter.

## 4.4 Aktivitetsdiagram for scenariet

Det viste scenariediagram viser aktivitetsforløbet og anvendelsen af dokument-instanser for de involverede parter. Sekundære aktiviteter vises med stiplede ramme.



Figur 5

## 4.5 Detaljeret beskrivelse af primære aktiviteter

Nedenfor beskrives hver af de primære aktiviteter, der vises i aktivitetsdiagrammet (figur 5). En primær aktivitet er kendetegnet ved, at den ligger inden for denne scenariebeskrivelses emneområde og samtidig betragtes som ekstern (ikke en intern proces).

### 4.5.1 Identificere vare i katalog

Køber finder de varer, der skal bestilles, i et katalog. Dette betyder, at der kun kan bestilles standardvarer og varer, der har et varenummer. Kataloget kan enten være trykt på papir eller elektronisk.



### **4.5.2 Afgive ordre**

Køber skal oprette en instans af ordredokumentet og sende den til Sælger. Dette kan gøres direkte fra Købers ERP-system. Processen kan være mere eller mindre automatiseret. Dokument-instansen leveres til Sælger via en relevant netværksudbyder. Ordren skal indeholde et antal vigtige forretningsoplysninger:

- Købers ordrenummer
- Kontaktreference hos Køber
- Dimensionskontostreng (valgfri)
- EndePunktID for Købers organisation
- GLN-lokationsnummer for Købers organisation
- Juridisk enhed for Købers organisation
- Id for Sælgers organisation
- Et varenummer for de(n) bestilte vare(r), som kendes af Sælger

### **4.5.3 Modtage ordre**

Sælger modtager ordren elektronisk fra sin netværksudbyder. Denne proces kan være mere eller mindre automatiseret.

### **4.5.4 Afvise ordre**

Sælger opdager, at de bestilte vare er udsolgt fra lageret og ordren kan derfor ikke leveres. Derfor afviser Sælger hele ordren ved at oprette en instans af dokumentet Sempel ordrebekræftelse, der returneres til Køber. En Sempel ordrebekræftelse skal indeholde et antal forretningsoplysninger:

- En kode til afvisning af hele ordren
- En afvisningsnote (Ikke på lager)
- En reference til den oprindelige ordre

### **4.5.5 Modtage bekræftelse**

Køber modtager ordrebekræftelsen elektronisk via sin netværksudbyder. Denne proces kan være mere eller mindre automatiseret. Køber opdager, at ordren er blevet afvist.

---

## **4.6 Interne processer og fordele ved e-handel**

Graden af de fordele der høstes ved brug af e-handel hænger direkte sammen med graden af integration mellem en organisations eksterne og interne processer. Formålet med dette kapitel er at fokusere på og beskrive de mulige fordele, der kan opnås ved at indbygge elektroniske dokumentforløb i organisationens interne processer.

### **4.6.1 Køber**

#### **4.6.1.1 Sammenligne ordrebekræftelsen med det bestilte**

Når Køber modtager ordrebekræftelsen, udløses automatisk et check på afvisningskoden.

#### 4.6.1.2 Annullering af ordren

Køber vælger at annullere ordren (i sit eget system).

### 4.6.2 Sælger

#### 4.6.2.1 Generelle fordele

Hele processen er automatiseret.

## 4.7 Eksempler

Eksemplerne på XML-dokument-instanser findes som selvstændige XML-filer og er ikke indeholdt i dette dokument.

### 4.7.1 Eksempel 4.1

Hans Hansen, der er ansat på en mindre kommuneskole, ønsker at købe en tavle. Dette betyder, at følgende trin gennemføres:

1. Hans finder tavlen i leverandørens papirbaserede katalog og afgiver ordren.
2. Leverandøren opdager at tavlen ikke er på lager, og sender derfor omgående en afvisende ordrebekræftelse.

I de følgende tabeller finder du de forretningsobjekter, der er vigtige for dette eksempel.

#### Ordre (Order):

BASPRO\_02\_01\_02\_Order\_v2p1.xml

#### 4.7.1.1 Order

Class	Field	Attribute	Value	Note <sup>5</sup>
	UBLVersionID		2.0	
	CustomizationID		OIOUBL-2.01	
	ProfileID		Procurement-OrdSimR-BilSim-1.0	
		schemeAgencyID	320	
		schemeID	urn:oioubl:id:profileid-1.1	
	ID		5002701	
	CopyIndicator		false	
	UUID		9756b468-8815-1029-857a-e388fe63f399	
	IssueDate		2005-11-01	
	DocumentCurrencyCode		DKK	
	AccountingCost		5250124502	
BuyerCustomerParty				
Party				

5

## OIOUBL Basal Indkøbsproces

	EndpointID		5798000416604
		schemeAgencyID	9
		schemeID	GLN
PartyIdentification			
	ID		5798000416604
		schemeAgencyID	9
		schemeID	GLN
PartyName			
	Name		Den Lille Skole
PostalAddress			
	AddressFormatCode		StructuredDK
		listAgencyID	320
		listID	urn:oioubl:codelist:addressformatcode-1.1
	StreetName		Fredericiavej
	BuildingNumber		10
	CityName		Helsingør
	PostalZone		3000
Country			
	IdentificationCode		DK
PartyLegalEntity			
	RegistrationName		Den Lille Skole
	CompanyID		DK16356709
		schemeID	DK:CVR
Contact			
	ID		7778
	Name		Hans Hansen
	Telephone		26532147
	ElectronicMail		Hans@dls.dk
SellerSupplierParty			
Party			
	EndpointID		DK16356706
		schemeID	DK:CVR
PartyIdentification			
	ID		DK16356706
		schemeID	DK:CVR
PartyName			
	Name		Tavleverandøren
PostalAddress			
	AddressFormatCode		StructuredDK
		listAgencyID	320
		listID	urn:oioubl:codelist:addressformatcode-1.1
	StreetName		Leverandørvej
	BuildingNumber		11

## OIOUBL Basal Indkøbsproces

	CityName		Dyssegård	
	PostalZone		2870	
Country				
	IdentificationCode		DK	
Contact				
	ID		23456	
	Name		Hugo Jensen	
	Telephone		15812337	
	ElectronicMail		Hugo@tavl.dk	
Delivery				
RequestedDeliveryPeriod				
	StartDate		2005-11-15	
	EndDate		2005-11-15	
TaxTotal				
	TaxAmount		1262.50	
		currencyID	DKK	
TaxSubtotal				
	TaxableAmount		5050.00	
		currencyID	DKK	
	TaxAmount		1262.50	
		currencyID	DKK	
TaxCategory				
	ID		StandardRated	
		schemeAgencyID	320	
		schemeID	urn:oioubl:id:taxcategoryid-1.1	
	Percent		25	
TaxScheme				
	ID		63	
		schemeAgencyID	320	
		schemeID	urn:oioubl:id:taxschemeid-1.1	
	Name		Moms	
AnticipatedMonetaryTotal				
	LineExtensionAmount		5050.00	
		currencyID	DKK	
	TaxExclusiveAmount		1262.50	
		currencyID	DKK	
	TaxInclusiveAmount		6312.50	
		currencyID	DKK	
	PayableAmount		6312.50	
		currencyID	DKK	

4.7.1.2 OrderLine

Class	Field	Attribute	Value	Note
LineItem				
	ID		1	
	Quantity		1.00	
		unitCode	EA	
	LineExtensionAmount		5000.00	
		currencyID	DKK	
Price				
	PriceAmount		5000.00	
		currencyID	DKK	
	BaseQuantity		1	
		unitCode	EA	
	OrderableUnitFactorRate		1	
Item				
	Description		Hejsetavle	
	Name		Hejsetavle	
SellersItemIdentification				
	ID		5712345780121	
		schemeAgencyID	9	
		schemeID	GTIN	
ClassifiedTaxCategory				
	ID		StandardRated	
		schemeAgencyID	320	
		schemeID	urn:oioubl:id:taxcategoryid-1.1	
	Percent		25	
TaxScheme				
	ID		63	
		schemeAgencyID	320	
		schemeID	urn:oioubl:id:taxschemeid-1.1	
	Name		Moms	

4.7.1.3 OrderLine

Class	Field	Attribute	Value	Note
LineItem				
	ID		2	
	Quantity		2.00	
		unitCode	EA	
	LineExtensionAmount		50.00	
		currencyID	DKK	
Price				
	PriceAmount		25.00	
		currencyID	DKK	

## OIOUBL Basal Indkøbsproces

	BaseQuantity		1	
		unitCode	EA	
	OrderableUnitFactorRate		1	
Item				
	Description		Beslag	
	Name		Beslag	
SellersItemIdentification				
	ID		5712345780111	
		schemeAgencyID	9	
		schemeID	GTIN	
ClassifiedTaxCategory				
	ID		StandardRated	
		schemeAgencyID	320	
		schemeID	urn:oioubl:id:taxcategoryid-1.1	
	Percent		25	
TaxScheme				
	ID		63	
		schemeAgencyID	320	
		schemeID	urn:oioubl:id:taxschemeid-1.1	
	Name		Moms	

### Simpel ordrebekræftelse (OrderResponseSimple):

BASPRO\_02\_01\_02\_OrderReponseSimple\_v2p1.xml

#### 4.7.1.4 OrderResponseSimple

Class	Field	Attribute	Value	Note <sup>6</sup>
	UBLVersionID		2.0	
	CustomizationID		OIOUBL-2.01	
	ProfileID		Procurement-OrdSimR-BilSim-1.0	
		schemeAgencyID	320	
		schemeID	urn:oioubl:id:profileid-1.1	
	ID		65830	
	CopyIndicator		false	
	UUID		9756b4ac-8815-1029-857a-e388fe63f399	
	IssueDate		2005-11-02	
	AcceptedIndicator		false	
	RejectionNote		Varen er desværre ikke på lager	
OrderReference				
	ID		5002701	
	UUID		9756b468-8815-1029-857a-e388fe63f399	

6

## OIOUBL Basal Indkøbsproces

	IssueDate		2005-11-01	
SellerSupplierParty				
Party				
	EndpointID		DK16356706	
		schemeID	DK:CVR	
PartyIdentification				
	ID		DK16356706	
		schemeID	DK:CVR	
PartyName				
	Name		Tavleverandøren	
PostalAddress				
	AddressFormatCode		StructuredDK	
		listAgencyID	320	
		listID	urn:oioubl:codelist:addressformatcode-1.1	
	StreetName		Leverandørvej	
	BuildingNumber		11	
	CityName		Dyssegård	
	PostalZone		2870	
Country				
	IdentificationCode		DK	
PartyLegalEntity				
	RegistrationName		Tavleleverandøren	
	CompanyID		DK16356706	
		schemeID	DK:CVR	
Contact				
	ID		23456	
	Name		Hugo Jensen	
	Telephone		15812337	
	ElectronicMail		Hugo@tavl.dk	
BuyerCustomerParty				
Party				
	EndpointID		5798000416604	
		schemeAgencyID	9	
		schemeID	GLN	
PartyIdentification				
	ID		5798000416604	
		schemeAgencyID	9	
		schemeID	GLN	
PartyName				
	Name		Den Lille Skole	
PostalAddress				
	AddressFormatCode		StructuredDK	
		listAgencyID	320	

## OIOUBL Basal Indkøbsproces

		listID	urn:oioubl:codelist:addressformatcode-1.1	
	StreetName		Fredericiavej	
	BuildingNumber		10	
	CityName		Helsingør	
	PostalZone		3000	
Country				
	IdentificationCode		DK	
PartyLegalEntity				
	RegistrationName		Den Lille Skole	
	CompanyID		DK16356709	
		schemelD	DK:CVR	
Contact				
	ID		7778	
	Name		Hans Hansen	
	Telephone		26532147	
	ElectronicMail		Hans@dls.dk	

De tilsvarende eksempel filer haves som:

- BASPRO\_02\_01\_02\_Order\_v2p1.xml
- BASPRO\_02\_01\_02\_OrderReponseSimple\_v2p1.xml



## 5. Indkøb af en tavle til en mindre kommuneskole (overfakturering)

---

### 5.1 Resumé af scenariet

Dette scenario beskriver et forløb, hvor en lille kommuneskole afgiver en enkelt ordre på en standardvare direkte hos en privat leverandør. Dog sender leverandøren en faktura, hvor en aftalt rabat mangler.

Ordren initieres af en person på skolen som en enkelt ordre, der afgives direkte til leverandøren. De bestilte varer er standardvarer, der findes i et katalog, og de kan identificeres ved hjælp af et unikt varenummer.

Skolen er et eksempel på en lille organisation med kun én afdeling. Skolen identificeres med et entydigt GLN-lokationsnummer.

Dog er kommuneskolen blevet overfaktureret, da en aftalt rabat (kr. 800,00) ikke er fratrukket på fakturaen. Problemet løses ved, at leverandøren udsteder en ny og korrekt faktura.

### Scenariets karakteristika

---

Dette specifikke scenario har følgende karakteristika:

- Én Ordre – Én Simpel ordrebekræftelse – Én levering – Én Faktura – Én Applikationsmeddelelse – Én Kreditnota – Én Faktura
- Køber (Buyer Customer Party) identificerer varerne på grundlag af et katalog
- Køber er en lille organisation (én afdeling)
- Intet behov for Varemodtager (Delivery Customer Party)
- Køber bliver RegningsKundePart (Accounting Customer Party), og Sælger (Seller Supplier Party) bliver RegningsLeverandørPart (Accounting Supplier Party) ved faktureringen
- Køber tager initiativ til ordren
- Ordren sendes direkte til leverandøren (uden at involvere en agent).
- Parterne understøtter udveksling af XML-dokument-instanser (via deres netværksudbydere)
- Handelsvaren er en standardvare, der identificeres med et varenummer.
- Fakturaen sendes til RegningsKundePart på det tidspunkt, hvor varerne leveres
- Fakturaen er ikke korrekt, da en aftalt rabat ikke er angivet på fakturaen.
- RegningsKundePart afviser fakturaen ved at returnere en negativ Applikationsmeddelelse til RegningsLeverandørPart.
- Problemet løses ved at RegningsLeverandørPart udsteder en Kreditnota og en ny korrekt faktura.

### 5.2 Scenariets kontekst

---

Følgende elementer indgår ikke i dette scenario:

- Sourcing
- Levering
- Betaling

### **5.2.1 Anvendte dokumenter**

Følgende dokumenter indgår i scenariet:

- Ordre (Order)
- Simpel ordrebekræftelse (Order Response Simple)
- Faktura (Invoice)
- Kreditnota (CreditNote)
- Applikationsmeddelelse (Application Response)

### **5.2.2 Kundeparter**

**Køber (Buyer Customer Party) og RegningsKundePart (Accounting Customer Party):**

Den Lille Skole  
Att. Hans Hansen  
Fredericiavej 10  
3000 Helsingør  
GLN: 5798000416604  
CVR: 16356709

This is an example of a minor public school (a small public organization) with only one department involved in the procurement process. Skolen bruger et ERP-system, der kan modtage og afsende elektroniske dokumenter.

### **5.2.3 Leverandørparter**

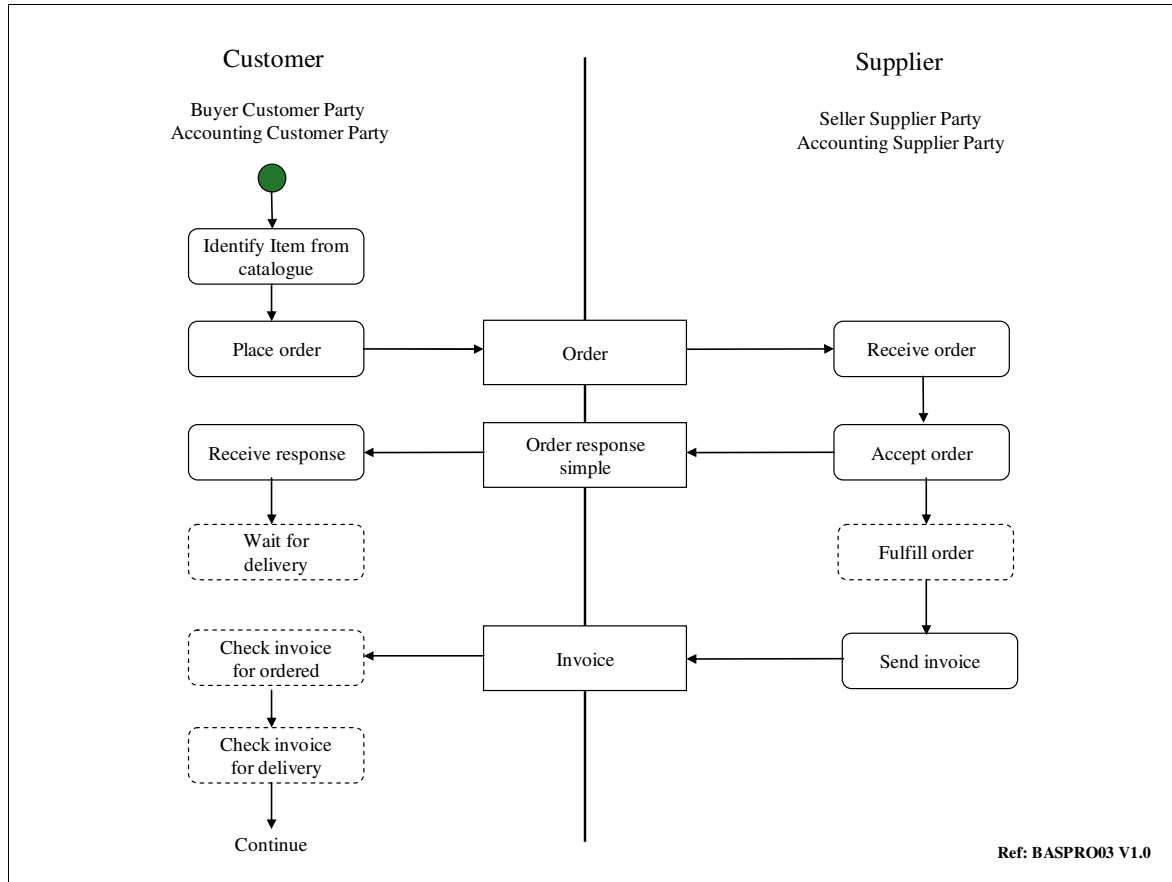
**Sælger (Seller Supplier Party) og RegningsLeverandørPart (Accounting Supplier Party):**

Tavleleverandøren  
Att. Hugo Jensen  
Leverandørvej 11  
2870 Dyssegård  
CVR: 16356706

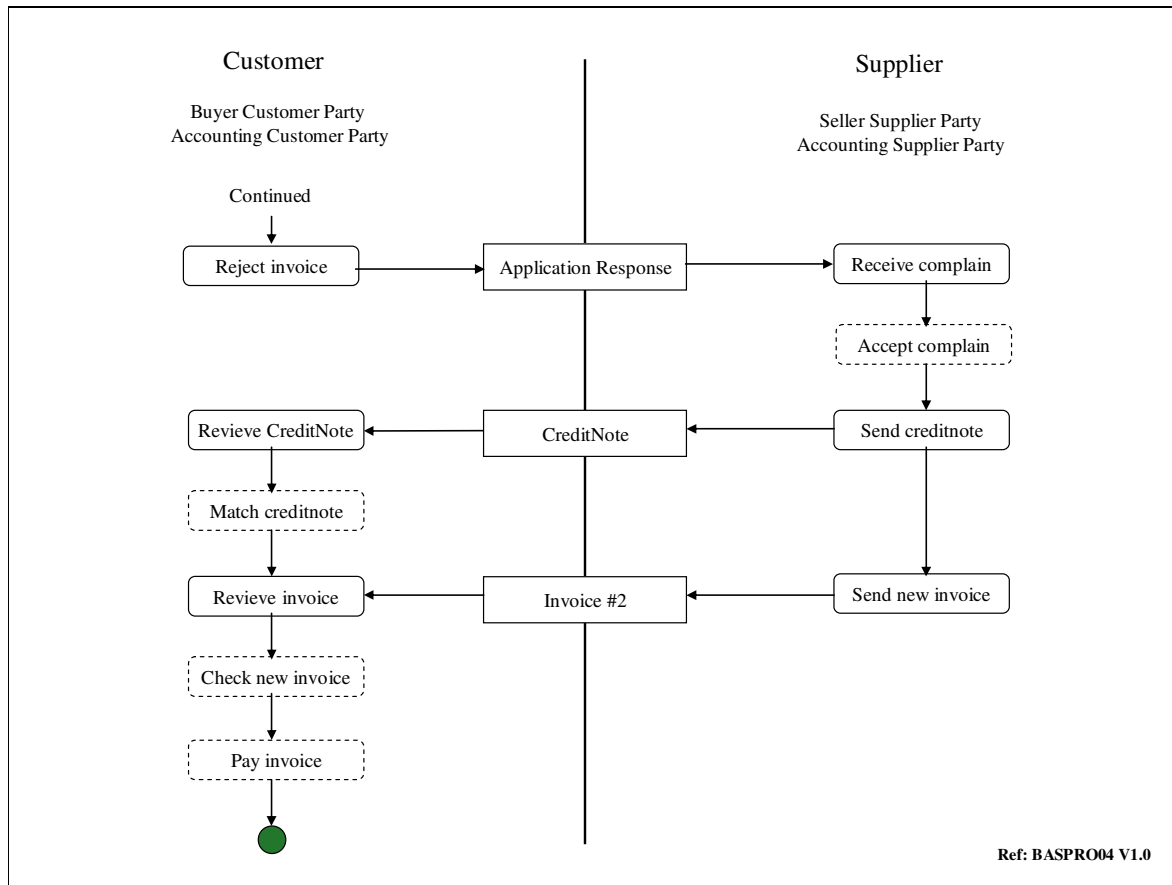
Dette er et eksempel på en privat virksomhed, hvor der kun er én afdeling involveret i indkøbsprocessen. Virksomheden bruger et ERP-system, der kan modtage og afsende elektroniske dokumenter.

### 5.3 Aktivitetsdiagram for scenariet

De viste scenariediagrammer viser aktivitetsforløbet og anvendelsen af dokument-instanser for de involverede parter. Sekundære aktiviteter vises med stiplede ramme.



Figur 6



Figur 7

## 5.4 Detaljeret beskrivelse af primære aktiviteter

Nedenfor beskrives hver af de primære aktiviteter, der vises i aktivitetsdiagrammerne (figur 6 og figur 7). En primær aktivitet er kendetegnet ved, at den ligger inden for denne scenariebeskrivelses emneområde og samtidig betragtes som ekstern (ikke en intern proces).

### 5.4.1 Identificere vare i katalog

Køber finder de varer, der skal bestilles, i et katalog. Dette betyder, at der kun kan bestilles standardvarer og varer, der har et varenummer. Kataloget kan enten være trykt på papir eller elektronisk.

### 5.4.2 Afgive ordre

Køber skal oprette en instans af ordredokumentet og sende den til Sælger. Dette kan gøres direkte fra Købers ERP-system. Processen kan være mere eller mindre automatiseret. Dokument-instansen leveres til Sælger via en relevant netværksudbyder. Ordren skal indeholde et antal vigtige forretningsoplysninger:

- Købers ordrenummer
- Kontaktreference hos Køber
- Dimensionskontostreng (valgfri)
- EndePunktID for Købers organisation

- GLN-lokationsnummer for Købers organisation
- Juridisk enhed for Købers organisation
- Id for Sælgers organisation
- Et varenummer for de(n) bestilte vare(r), som kendes af Sælger

### **5.4.3 Modtage ordre**

Sælger modtager ordren elektronisk fra sin netværksudbyder. Denne proces kan være mere eller mindre automatiseret.

### **5.4.4 Acceptere ordre**

Sælger skal bekræfte, om han kan levere ordren, hvilket altid er tilfældet for dette scenario. Når Sælger accepterer ordren, opretter han en instans af dokumentet Simpel ordrebekræftelse og sender den retur til Køber. Bemærk, at denne handling er obligatorisk, selv i dette simple scenario. En Simpel ordrebekræftelse skal indeholde et antal forretningsoplysninger:

- En kode for accept af hele ordren
- En reference til den oprindelige ordre

### **5.4.5 Modtage bekræftelse**

Køber modtager ordrebekræftelsen elektronisk via sin netværksudbyder. Denne proces kan være mere eller mindre automatiseret. Køber skal kontrollere, om ordren er accepteret og om der refereres til den korrekte ordre. I dette scenario vil der være overensstemmelse.

### **5.4.6 Sende faktura**

RegningsLeverandørPart opretter en instans af fakturadokumentet og sender det til RegningsKundePart. I dette scenario sendes Fakturaen, når varerne er leveret. Fakturaen skal indeholde et antal vigtige forretningsoplysninger:

- Købers ordrenummer
- Kontaktreference hos Køber
- Dimensionskontostreng (hvis opgivet af Køber)
- EndePunktID for RegningsLeverandørParts organisation
- Id og/eller navn for RegningsLeverandørParts organisation
- JuridiskPart for RegningsLeverandørParts organisation
- SE nummer for RegningsLeverandørParts organisation

### **5.4.7 Modtage faktura**

RegningsKundePart modtager Fakturaen elektronisk via sin netværksudbyder. Denne proces kan være mere eller mindre automatiseret. RegningsKundePart skal kontrollere, om fakturaen er accepteret, og om der refereres til den korrekte ordre.

### **5.4.8 Afvise faktura**

Når RegningsKundePart modtager Fakturaen, udløses følgende automatisk:

- En automatiseret sammenligning af totalbeløbet med det bestilte (den aftalte rabat mangler)
- Der oprettes en afvisende Applikationsmeddelelse, der sendes retur til RegningsLeverandørPart.

Applikationsmeddelelsen skal indeholde et antal vigtige forretningsoplysninger:

- En kode for afvisning af hele fakturaen (BusinessReject)
- En afvisningskode (Overfakturering)
- En reference til den oprindelige faktura

Kunde og leverandør aftaler, at problemet løses ved, at RegningsLeverandørPart sender en kreditnota på differencen.

### **5.4.9 Sende kreditnota**

RegningsLeverandørPart opretter en kreditnota, der svarer nøjagtigt til den oprindelige faktura og sender den til RegningsKundePart. RegningsKundePart og RegningsLeverandørPart kan nu annullere den første faktura i deres bogholderi.

### **5.4.10 Sende ny faktura**

RegningsLeverandørPart opretter en ny og korrekt instans af Fakturadokumentet og sender det til RegningsKundePart. Fakturaen skal indeholde et antal vigtige forretningsoplysninger:

- Købers ordrenummer
- Kontaktreference hos Køber
- Dimensionskontostreng (hvis opgivet af Køber)
- EndePunktID for RegningsLeverandørParts organisation
- Id og/eller navn for RegningsLeverandørParts organisation
- JuridiskPart for RegningsLeverandørParts organisation
- SE nummer for RegningsLeverandørParts organisation

### **5.4.11 Modtage kreditnota**

RegningsKundePart modtager kreditnotaen elektronisk via sin netværksudbyder. Denne proces kan være mere eller mindre automatiseret. RegningsKundePart skal kontrollere, om kreditnotaen er accepteret, og om der refereres til den korrekte faktura. I dette scenario vil der være overensstemmelse.

### **5.4.12 Modtage ny faktura**

RegningsKundePart modtager Fakturaen elektronisk via sin netværksudbyder. Denne proces kan være mere eller mindre automatiseret. RegningsKundePart skal kontrollere, om fakturaen er accepteret, og om der refereres til den korrekte ordre. I dette scenario vil der være overensstemmelse.

## 5.5 Interne processer og fordele ved e-handel

Graden af de fordele der høstes ved brug af e-handel hænger direkte sammen med graden af integration mellem en organisations eksterne og interne processer. Formålet med dette kapitel er at fokusere på og beskrive de mulige fordele, der kan opnås ved at indbygge elektroniske dokumentforløb i organisationens interne processer.

### 5.5.1 Køber

#### 5.5.1.1 Sammenligne ordrebekræftelse med det bestilte

Når Køber modtager ordrebekræftelsen, udløses følgende automatisk:

- En automatisk sammenligning med den oprindelige Ordre (baseret på ordreferencen).
- En automatisk oprettelse af en tilsvarende post (objekt) i Købers interne it-system for varemodtagelse
- Der kan valgfrit oprettes en post til fakturamatch i det interne it-system hos Køber.

### 5.5.2 RegningsKundePart

#### 5.5.2.1 Kontrollere ny faktura

Fakturaen kontrolleres og findes i orden.

#### 5.5.2.2 Betale ny faktura

Fakturaen er nu klar til betaling.

### 5.5.3 Sælger og RegningsLeverandørPart

#### 5.5.3.1 Generelle fordele

Hele processen er automatiseret.

---

## 5.6 Eksempler

Eksemplerne på XML-dokument-instanser findes som selvstændige XML-filer og er ikke indeholdt i dette dokument.

### 5.6.1 Eksempel 5.1

Hans Hansen, der er ansat på en mindre kommuneskole, ønsker at købe en tavle. Dette betyder, at følgende trin gennemføres:

1. Hans finder tavlen i leverandørens papirbaserede katalog og afgiver ordren.
2. Leverandøren kontrollerer, at de har tavlen på lager, og sender omgående en accept i form af en ordrebekræftelse.
3. Hans sammenligner ordrebekræftelsen med ordren og meddeler, at ordren er sat i gang.
4. Leverandøren sender tavlen pr. post til kommuneskolen.
5. Hans modtager tavlen. Han finder den tilsvarende ordre og godkender leveringen.

6. Dagen efter modtager kommuneskolen en elektronisk faktura, der er attesteret til Hans.
7. Hans matcher fakturaen med ordren og opdager, at den aftalte rabat på kr. 800,00 ikke er fratrukket på fakturaen.
8. Hans sender en afvisende Applikationsmeddelelse
9. Hugo Jensen hos Tavleleverandøren sender en kreditnota og en ny, korrekt faktura.
10. Hans modtager den nye faktura.
11. Fakturaen er nu klar til betaling.

I de følgende tabeller finder du de forretningsobjekter, der er vigtige for dette eksempel.

**Ordre (Order):**

BASPRO\_03\_01\_06\_Order\_v2p1.xml

**5.6.1.1 Order**

Class	Field	Attribute	Value	Note
	UBLVersionID		2.0	
	CustomizationID		OIOUBL-2.01	
	ProfileID		Procurement-OrdSimR-BilSim-1.0	
		schemeAgencyID	320	
		schemeID	urn:oioubl:id:profileid-1.1	
	ID		5002701	
	CopyIndicator		false	
	UUID		9756b468-8815-1029-857a-e388fe63f399	
	IssueDate		2005-11-01	
	DocumentCurrencyCode		DKK	
	AccountingCost		5250124502	
BuyerCustomerParty				
Party				
	EndpointID		5798000416604	
		schemeAgencyID	9	
		schemeID	GLN	
PartyIdentification				
	ID		5798000416604	
		schemeAgencyID	9	
		schemeID	GLN	
PartyName				
	Name		Den Lille Skole	
PostalAddress				
	AddressFormatCode		StructuredDK	
		listAgencyID	320	



## OIOUBL Basal Indkøbsproces

		listID	urn:oioubl:codelist:addressformatcode-1.1	
	StreetName		Fredericiavej	
	BuildingNumber		10	
	CityName		Helsingør	
	PostalZone		3000	
Country				
	IdentificationCode		DK	
PartyLegalEntity				
	RegistrationName		Den Lille Skole	
	CompanyID		DK16356709	
		schemeID	DK:CVR	
Contact				
	ID		7778	
	Name		Hans Hansen	
	Telephone		26532147	
	ElectronicMail		Hans@dls.dk	
SellerSupplierParty				
Party				
	EndpointID		DK16356706	
		schemeID	DK:CVR	
PartyIdentification				
	ID		DK16356706	
		schemeID	DK:CVR	
PartyName				
	Name		Tavleverandøren	
PostalAddress				
	AddressFormatCode		StructuredDK	
		listAgencyID	320	
		listID	urn:oioubl:codelist:addressformatcode-1.1	
	StreetName		Leverandørvej	
	BuildingNumber		11	
	CityName		Dyssegård	
	PostalZone		2870	
Country				
	IdentificationCode		DK	
Contact				
	ID		23456	
	Name		Hugo Jensen	
	Telephone		15812337	
	ElectronicMail		Hugo@tavl.dk	
Delivery				
RequestedDeliveryPeriod				
	StartDate		2005-11-15	

## OIOUBL Basal Indkøbsproces

	EndDate		2005-11-15	
TaxTotal				
	TaxAmount		1262.50	
		currencyID	DKK	
TaxSubtotal				
	TaxableAmount		5050.00	
		currencyID	DKK	
	TaxAmount		1262.50	
		currencyID	DKK	
TaxCategory				
	ID		StandardRated	
		schemeAgencyID	320	
		schemeID	urn:oioubl:id:taxcategoryid-1.1	
	Percent		25	
TaxScheme				
	ID		63	
		schemeAgencyID	320	
		schemeID	urn:oioubl:id:taxschemeid-1.1	
	Name		Moms	
AnticipatedMonetaryTotal				
	LineExtensionAmount		5050.00	
		currencyID	DKK	
	TaxExclusiveAmount		1262.50	
		currencyID	DKK	
	TaxInclusiveAmount		6312.50	
		currencyID	DKK	
	PayableAmount		6312.50	
		currencyID	DKK	

### 5.6.1.2 OrderLine

Class	Field	Attribute	Value	Note
LineItem				
	ID		1	
	Quantity		1.00	
		unitCode	EA	
	LineExtensionAmount		5000.00	
		currencyID	DKK	
Price				
	PriceAmount		5000.00	
		currencyID	DKK	
	BaseQuantity		1	
		unitCode	EA	

## OIOUBL Basal Indkøbsproces

	OrderableUnitFactorRate		1	
Item				
	Description		Hejsetavle	
	Name		Hejsetavle	
SellersItemIdentification				
	ID		5712345780121	
		schemeAgencyID	9	
		schemeID	GTIN	
ClassifiedTaxCategory				
	ID		StandardRated	
		schemeAgencyID	320	
		schemeID	urn:oioubl:id:taxcategoryid-1.1	
	Percent		25	
TaxScheme				
	ID		63	
		schemeAgencyID	320	
		schemeID	urn:oioubl:id:taxschemeid-1.1	
	Name		Moms	

### 5.6.1.3 OrderLine

Class	Field	Attribute	Value	Note
LineItem				
	ID		2	
	Quantity		2.00	
		unitCode	EA	
	LineExtensionAmount		50.00	
		currencyID	DKK	
Price				
	PriceAmount		25.00	
		currencyID	DKK	
	BaseQuantity		1	
		unitCode	EA	
	OrderableUnitFactorRate		1	
Item				
	Description		Beslag	
	Name		Beslag	
SellersItemIdentification				
	ID		5712345780111	
		schemeAgencyID	9	
		schemeID	GTIN	
ClassifiedTaxCategory				
	ID		StandardRated	
		schemeAgencyID	320	

## OIOUBL Basal Indkøbsproces

		schemeID	urn:oioubl:id:taxcategoryid-1.1	
	Percent		25	
TaxScheme				
	ID		63	
		schemeAgencyID	320	
		schemeID	urn:oioubl:id:taxschemeid-1.1	
	Name		Moms	

### Simpel ordrebekræftelse (OrderResponseSimple):

BASPRO\_03\_01\_06\_OrderReponseSimple\_v2p1.xml

#### 5.6.1.4 OrderResponseSimple

Class	Field	Attribute	Value	Note <sup>8</sup>
	UBLVersionID		2.0	
	CustomizationID		OIOUBL-2.01	
	ProfileID		Procurement-OrdSimR-BilSim-1.0	
		schemeAgencyID	320	
		schemeID	urn:oioubl:id:profileid-1.1	
	ID		65830	
	CopyIndicator		false	
	UUID		9756b4ac-8815-1029-857a-e388fe63f399	
	IssueDate		2005-11-02	
	AcceptedIndicator		true	
OrderReference				
	ID		5002701	
	UUID		9756b468-8815-1029-857a-e388fe63f399	
	IssueDate		2005-11-01	
SellerSupplierParty				
Party				
	EndpointID		DK16356706	
		schemeID	DK:CVR	
PartyIdentification				
	ID		DK16356706	
		schemeID	DK:CVR	
PartyName				
	Name		Tavleverandøren	
PostalAddress				
	AddressFormatCode		StructuredDK	
		listAgencyID	320	
		listID	urn:oioubl:codelist:addressformatcode-1.1	

8

## OIOUBL Basal Indkøbsproces

	StreetName		Leverandørvej	
	BuildingNumber		11	
	CityName		Dyssegård	
	PostalZone		2870	
Country				
	IdentificationCode		DK	
PartyLegalEntity				
	RegistrationName		Tavleleverandøren	
	CompanyID		DK16356706	
		schemeID	DK:CVR	
Contact				
	ID		23456	
	Name		Hugo Jensen	
	Telephone		15812337	
	ElectronicMail		Hugo@tavl.dk	
BuyerCustomerParty				
Party				
	EndpointID		5798000416604	
		schemeAgencyID	9	
		schemeID	GLN	
PartyIdentification				
	ID		5798000416604	
		schemeAgencyID	9	
		schemeID	GLN	
PartyName				
	Name		Den Lille Skole	
PostalAddress				
	AddressFormatCode		StructuredDK	
		listAgencyID	320	
		listID	urn:oiubl:codelist:addressformatcode-1.1	
	StreetName		Fredericiavej	
	BuildingNumber		10	
	CityName		Helsingør	
	PostalZone		3000	
Country				
	IdentificationCode		DK	
PartyLegalEntity				
	RegistrationName		Den Lille Skole	
	CompanyID		DK16356709	
		schemeID	DK:CVR	
Contact				
	ID		7778	
	Name		Hans Hansen	

## OIOUBL Basal Indkøbsproces

	Telephone		26532147	
	ElectronicMail		Hans@dls.dk	

### Faktura (Invoice):

BASPRO\_03\_01\_06\_Invoice\_v2p1.xml

#### 5.6.1.5 Invoice

Class	Field	Attribute	Value	Note <sup>9</sup>
	UBLVersionID		2.0	
	CustomizationID		OIOUBL-2.01	
	ProfileID		Procurement-OrdSimR-BilSim-1.0	
		schemeAgencyID	320	
		schemeID	urn:oioubl:id:profileid-1.1	
	ID		A00095678	
	CopyIndicator		false	
	UUID		9756b4d0-8815-1029-857a-e388fe63f399	
	IssueDate		2005-11-20	
	InvoiceTypeCode		380	
		listAgencyID	320	
		listID	urn:oioubl:codelist:invoicetypecode-1.1	
	DocumentCurrencyCode		DKK	
	AccountingCost		5250124502	
OrderReference				
	ID		5002701	
	UUID		9756b468-8815-1029-857a-e388fe63f399	
	IssueDate		2005-11-01	
AccountingSupplierParty				
Party				
	EndpointID		DK16356706	
		schemeID	DK:CVR	
PartyIdentification				
	ID		DK16356706	
		schemeID	DK:CVR	
PartyName				
	Name		Tavleverandøren	
PostalAddress				
	AddressFormatCode		StructuredDK	
		listAgencyID	320	
		listID	urn:oioubl:codelist:addressformatcode-1.1	
	StreetName		Leverandørvej	

## OIOUBL Basal Indkøbsproces

	BuildingNumber		11	
	CityName		Dyssegård	
	PostalZone		2870	
Country				
	IdentificationCode		DK	
PartyTaxScheme				
	CompanyID		DK16356706	
		schemeID	DK:SE	
TaxScheme				
	ID		63	
		schemeAgencyID	320	
		schemeID	urn:oioubl:id:taxschemeid-1.1	
	Name		Moms	
PartyLegalEntity				
	RegistrationName		Tavleleverandøren	
	CompanyID		DK16356706	
		schemeID	DK:CVR	
Contact				
	ID		23456	
	Name		Hugo Jensen	
	Telephone		15812337	
	ElectronicMail		Hugo@tavl.dk	
AccountingCustomerParty				
Party				
	EndpointID		5798000416604	
		schemeAgencyID	9	
		schemeID	GLN	
PartyIdentification				
	ID		5798000416604	
		schemeAgencyID	9	
		schemeID	GLN	
PartyName				
	Name		Den Lille Skole	
PostalAddress				
	AddressFormatCode		StructuredDK	
		listAgencyID	320	
		listID	urn:oioubl:codelist:addressformatcode-1.1	
	StreetName		Fredericiavej	
	BuildingNumber		10	
	CityName		Helsingør	
	PostalZone		3000	
Country				
	IdentificationCode		DK	

## OIOUBL Basal Indkøbsproces

PartyLegalEntity			
	RegistrationName		Den Lille Skole
	CompanyID		DK16356709
		schemeID	DK:CVR
Contact			
	ID		7778
	Name		Hans Hansen
	Telephone		26532147
	ElectronicMail		Hans@dls.dk
Delivery			
	ActualDeliveryDate		2005-11-15
PaymentMeans			
	ID		1
	PaymentMeansCode		42
	PaymentDueDate		2005-11-25
	PaymentChannelCode		DK:BANK
		listAgencyID	320
		listID	urn:oioubl:codelist:paymentchannelcode-1.1
PayeeFinancialAccount			
	ID		1234567890
	PaymentNote		A00095678
FinancialInstitutionBranch			
	ID		1234
PaymentTerms			
	ID		1
	PaymentMeansID		1
	Amount		6312.50
		currencyID	DKK
TaxTotal			
	TaxAmount		1262.50
		currencyID	DKK
TaxSubtotal			
	TaxableAmount		5050.00
		currencyID	DKK
	TaxAmount		1262.50
		currencyID	DKK
TaxCategory			
	ID		StandardRated
		schemeAgencyID	320
		schemeID	urn:oioubl:id:taxcategoryid-1.1
	Percent		25
TaxScheme			
	ID		63



## OIOUBL Basal Indkøbsproces

		schemeAgencyID	320	
		schemeID	urn:oioubl:id:taxschemeid-1.1	
	Name		Moms	
LegalMonetaryTotal				
	LineExtensionAmount		5050.00	
		currencyID	DKK	
	TaxExclusiveAmount		1262.50	
		currencyID	DKK	
	TaxInclusiveAmount		6312.50	
		currencyID	DKK	
	PayableAmount		6312.50	
		currencyID	DKK	

### 5.6.1.6 InvoiceLine

Class	Field	Attribute	Value	Note
	ID		1	
	InvoicedQuantity		1.00	
		unitCode	EA	
	LineExtensionAmount		5000.00	
		currencyID	DKK	
OrderLineReference				
	LineID		1	
TaxTotal				
	TaxAmount		1250.00	
		currencyID	DKK	
TaxSubtotal				
	TaxableAmount		5000.00	
		currencyID	DKK	
	TaxAmount		1250.00	
		currencyID	DKK	
TaxCategory				
	ID		StandardRated	
		schemeAgencyID	320	
		schemeID	urn:oioubl:id:taxcategoryid-1.1	
	Percent		25	
TaxScheme				
	ID		63	
		schemeAgencyID	320	
		schemeID	urn:oioubl:id:taxschemeid-1.1	
	Name		Moms	
Item				
	Description		Hejsetavle	

## OIOUBL Basal Indkøbsproces

	Name		Hejsetavle	
SellersItemIdentification				
	ID		5712345780121	
		schemeAgencyID	9	
		schemeID	GTIN	
Price				
	PriceAmount		5000.00	
		currencyID	DKK	
	BaseQuantity		1	
		unitCode	EA	
	OrderableUnitFactorRate		1	

### 5.6.1.7 InvoiceLine

Class	Field	Attribute	Value	Note
	ID		2	
	InvoicedQuantity		2.00	
		unitCode	EA	
	LineExtensionAmount		50.00	
		currencyID	DKK	
OrderLineReference				
	LineID		2	
TaxTotal				
	TaxAmount		12.50	
		currencyID	DKK	
TaxSubtotal				
	TaxableAmount		50.00	
		currencyID	DKK	
	TaxAmount		12.50	
		currencyID	DKK	
TaxCategory				
	ID		StandardRated	
		schemeAgencyID	320	
		schemeID	urn:oioubl:id:taxcategoryid-1.1	
	Percent		25	
TaxScheme				
	ID		63	
		schemeAgencyID	320	
		schemeID	urn:oioubl:id:taxschemeid-1.1	
	Name		Moms	
Item				
	Description		Beslag	
	Name		Beslag	
SellersItemIdentification				

## OIOUBL Basal Indkøbsproces

	ID		5712345780111	
		schemeAgencyID	9	
		schemeID	GTIN	
Price				
	PriceAmount		25.00	
		currencyID	DKK	
	BaseQuantity		1	
		unitCode	EA	
	OrderableUnitFactorRate		1	

### Applikationsmeddelelse (ApplicationResponse):

BASPRO\_03\_01\_06\_ApplicationResponse\_v2p1.xml

#### 5.6.1.8 ApplicationResponse

Class	Field	Attribute	Value	Note <sup>10</sup>
	UBLVersionID		2.0	
	CustomizationID		OIOUBL-2.01	
	ProfileID		Procurement-OrdSimR-BilSim-1.0	
		schemeAgencyID	320	
		schemeID	urn:oioubl:id:profileid-1.1	
	ID		B65830	
	UUID		9756b516-8815-1029-857a-e388fe63f399	
	IssueDate		2005-11-20	
SenderParty				
	EndpointID		5798000416604	
		schemeAgencyID	9	
		schemeID	GLN	
PartyIdentification				
	ID		5798000416604	
		schemeAgencyID	9	
		schemeID	GLN	
PartyName				
	Name		Den Lille Skole	
PostalAddress				
	AddressFormatCode		StructuredDK	
		listAgencyID	320	
		listID	urn:oioubl:codelist:addressformatcode-1.1	
	StreetName		Fredericiavej	
	BuildingNumber		10	
	CityName		Helsingør	

10

## OIOUBL Basal Indkøbsproces

	PostalZone		3000	
Country				
	IdentificationCode		DK	
PartyLegalEntity				
	RegistrationName		Den Lille Skole	
	CompanyID		DK16356709	
		schemeID	DK:CVR	
Contact				
	ID		7778	
	Name		Hans Hansen	
	Telephone		26532147	
	ElectronicMail		Hans@dls.dk	
ReceiverParty				
	EndpointID		DK16356706	
		schemeID	DK:CVR	
PartyIdentification				
	ID		DK16356706	
		schemeID	DK:CVR	
PartyName				
	Name		Tavleverandøren	
PostalAddress				
	AddressFormatCode		StructuredDK	
		listAgencyID	320	
		listID	urn:oiubl:codelist:addressformatcode-1.1	
	StreetName		Leverandørvej	
	BuildingNumber		11	
	CityName		Dyssegård	
	PostalZone		2870	
Country				
	IdentificationCode		DK	
Contact				
	ID		23456	
	Name		Hugo Jensen	
	Telephone		15812337	
	ElectronicMail		Hugo@tavl.dk	
DocumentResponse				
Response				
	ReferenceID		1	
	ResponseCode		BusinessReject	
		listAgencyID	320	
		listID	urn:oiubl:codelist:responsecode-1.1	
	Description		Vi har ikke fået de aftalte 800,- kr i rabat	
DocumentReference				

## OIOUBL Basal Indkøbsproces

	ID		A00095678	
	CopyIndicator		false	
	UUID		9756b4d0-8815-1029-857a-e388fe63f399	
	IssueDate		2005-11-20	
	DocumentTypeCode		Invoice	
		listAgencyID	320	
		listID	urn:oiubl:codelist:responsedocumenttypecode-1.1	

### Kreditnota (CreditNote):

BASPRO\_03\_01\_06\_CreditNote\_v2p1.xml

#### 5.6.1.9 CreditNote

Class	Field	Attribute	Value	Note <sup>11</sup>
	UBLVersionID		2.0	
	CustomizationID		OIOUBL-2.01	
	ProfileID		Procurement-OrdSimR-BilSim-1.0	
		schemeAgencyID	320	
		schemeID	urn:oiubl:id:profileid-1.1	
	ID		A00095679	
	CopyIndicator		false	
	UUID		9756b53a-8815-1029-857a-e388fe63f399	
	IssueDate		2005-11-20	
	DocumentCurrencyCode		DKK	
	AccountingCost		5250124502	
DiscrepancyResponse				
	ReferenceID		1	
	Description		Modregning af forkert faktura	
OrderReference				
	ID		5002701	
	UUID		9756b468-8815-1029-857a-e388fe63f399	
	IssueDate		2005-11-01	
BillingReference				
InvoiceDocumentReference				
	ID		A00095678	
	UUID		9756b4d0-8815-1029-857a-e388fe63f399	
	IssueDate		2005-11-20	
AccountingSupplierParty				
Party				
	EndpointID		DK16356706	
		schemeID	DK:CVR	

## OIOUBL Basal Indkøbsproces

PartyIdentification			
	ID		DK16356706
		schemeID	DK:CVR
PartyName			
	Name		Tavleverandøren
PostalAddress			
	AddressFormatCode		StructuredDK
		listAgencyID	320
		listID	urn:oioubl:codelist:addressformatcode-1.1
	StreetName		Leverandørvej
	BuildingNumber		11
	CityName		Dyssegård
	PostalZone		2870
Country			
	IdentificationCode		DK
PartyTaxScheme			
	CompanyID		DK16356706
		schemeID	DK:SE
TaxScheme			
	ID		63
		schemeAgencyID	320
		schemeID	urn:oioubl:id:taxschemeid-1.1
	Name		Moms
PartyLegalEntity			
	RegistrationName		Tavleleverandøren
	CompanyID		DK16356706
		schemeID	DK:CVR
Contact			
	ID		23456
	Name		Hugo Jensen
	Telephone		15812337
	ElectronicMail		Hugo@tavl.dk
AccountingCustomerParty			
Party			
	EndpointID		5798000416604
		schemeAgencyID	9
		schemeID	GLN
PartyIdentification			
	ID		5798000416604
		schemeAgencyID	9
		schemeID	GLN
PartyName			
	Name		Den Lille Skole

## OIOUBL Basal Indkøbsproces

PostalAddress			
	AddressFormatCode		StructuredDK
		listAgencyID	320
		listID	urn:oioubl:codelist:addressformatcode-1.1
	StreetName		Fredericiavej
	BuildingNumber		10
	CityName		Helsingør
	PostalZone		3000
Country			
	IdentificationCode		DK
PartyLegalEntity			
	RegistrationName		Den Lille Skole
	CompanyID		DK16356709
		schemeID	DK:CVR
Contact			
	ID		7778
	Name		Hans Hansen
	Telephone		26532147
	ElectronicMail		Hans@dls.dk
TaxTotal			
	TaxAmount		1262.50
		currencyID	DKK
TaxSubtotal			
	TaxableAmount		5050.00
		currencyID	DKK
	TaxAmount		1262.50
		currencyID	DKK
TaxCategory			
	ID		StandardRated
		schemeAgencyID	320
		schemeID	urn:oioubl:id:taxcategoryid-1.1
	Percent		25
TaxScheme			
	ID		63
		schemeAgencyID	320
		schemeID	urn:oioubl:id:taxschemeid-1.1
	Name		Moms
LegalMonetaryTotal			
	LineExtensionAmount		5050.00
		currencyID	DKK
	TaxExclusiveAmount		1262.50
		currencyID	DKK
	TaxInclusiveAmount		6312.50

## OIOUBL Basal Indkøbsproces

		currencyID	DKK	
	PayableAmount		6312.50	
		currencyID	DKK	

### 5.6.1.10 CreditNoteLine

Class	Field	Attribute	Value	Note
	ID		1	
	CreditedQuantity		1.00	
		unitCode	EA	
	LineExtensionAmount		5000.00	
		currencyID	DKK	
TaxTotal				
	TaxAmount		1250.00	
		currencyID	DKK	
TaxSubtotal				
	TaxableAmount		5000.00	
		currencyID	DKK	
	TaxAmount		1250.00	
		currencyID	DKK	
TaxCategory				
	ID		StandardRated	
		schemeAgencyID	320	
		schemeID	urn:oioubl:id:taxcategoryid-1.1	
	Percent		25	
TaxScheme				
	ID		63	
		schemeAgencyID	320	
		schemeID	urn:oioubl:id:taxschemeid-1.1	
	Name		Moms	
Item				
	Description		Hejsetavle	
	Name		Hejsetavle	
SellersItemIdentification				
	ID		5712345780121	
		schemeAgencyID	9	
		schemeID	GTIN	
Price				
	PriceAmount		5000.00	
		currencyID	DKK	
	BaseQuantity		1	
		unitCode	EA	
	OrderableUnitFactorRate		1	



5.6.1.11 CreditNoteLine

Class	Field	Attribute	Value	Note
	ID		2	
	CreditedQuantity		2.00	
		unitCode	EA	
	LineExtensionAmount		50.00	
		currencyID	DKK	
TaxTotal				
	TaxAmount		12.50	
		currencyID	DKK	
TaxSubtotal				
	TaxableAmount		50.00	
		currencyID	DKK	
	TaxAmount		12.50	
		currencyID	DKK	
TaxCategory				
	ID		StandardRated	
		schemeAgencyID	320	
		schemeID	urn:oioubl:id:taxcategoryid-1.1	
	Percent		25	
TaxScheme				
	ID		63	
		schemeAgencyID	320	
		schemeID	urn:oioubl:id:taxschemeid-1.1	
	Name		Moms	
Item				
	Description		Beslag	
	Name		Beslag	
SellersItemIdentification				
	ID		5712345780111	
		schemeAgencyID	9	
		schemeID	GTIN	
Price				
	PriceAmount		25.00	
		currencyID	DKK	
	BaseQuantity		1	
		unitCode	EA	
	OrderableUnitFactorRate		1	

Faktura #2: (rettet faktura)

BASPRO\_03\_01\_06\_Invoice\_B\_v2p1.xml

5.6.1.12 Invoice

Class	Field	Attribute	Value	Note <sup>12</sup>
	UBLVersionID		2.0	
	CustomizationID		OIOUBL-2.01	
	ProfileID		Procurement-OrdSimR-BilSim-1.0	
		schemeAgencyID	320	
		schemeID	urn:oioubl:id:profileid-1.1	
	ID		A00095680	
	CopyIndicator		false	
	UUID		9756b4d0-8815-1029-857a-e388fe63f399	
	IssueDate		2005-11-20	
	InvoiceTypeCode		380	
		listAgencyID	320	
		listID	urn:oioubl:codelist:invoicetypecode-1.1	
	DocumentCurrencyCode		DKK	
	AccountingCost		5250124502	
OrderReference				
	ID		5002701	
	UUID		9756b468-8815-1029-857a-e388fe63f399	
	IssueDate		2005-11-01	
AccountingSupplierParty				
Party				
	EndpointID		DK16356706	
		schemeID	DK:CVR	
PartyIdentification				
	ID		DK16356706	
		schemeID	DK:CVR	
PartyName				
	Name		Tavleverandøren	
PostalAddress				
	AddressFormatCode		StructuredDK	
		listAgencyID	320	
		listID	urn:oioubl:codelist:addressformatcode-1.1	
	StreetName		Leverandørvej	
	BuildingNumber		11	
	CityName		Dyssegård	
	PostalZone		2870	
Country				
	IdentificationCode		DK	
PartyTaxScheme				

## OIOUBL Basal Indkøbsproces

	CompanyID		DK16356706	
		schemeID	DK:SE	
TaxScheme				
	ID		63	
		schemeAgencyID	320	
		schemeID	urn:oioubl:id:taxschemeid-1.1	
	Name		Moms	
PartyLegalEntity				
	RegistrationName		Tavleleverandøren	
	CompanyID		DK16356706	
		schemeID	DK:CVR	
Contact				
	ID		23456	
	Name		Hugo Jensen	
	Telephone		15812337	
	ElectronicMail		Hugo@tavl.dk	
AccountingCustomerParty				
Party				
	EndpointID		5798000416604	
		schemeAgencyID	9	
		schemeID	GLN	
PartyIdentification				
	ID		5798000416604	
		schemeAgencyID	9	
		schemeID	GLN	
PartyName				
	Name		Den Lille Skole	
PostalAddress				
	AddressFormatCode		StructuredDK	
		listAgencyID	320	
		listID	urn:oioubl:codelist:addressformatcode-1.1	
	StreetName		Fredericiavej	
	BuildingNumber		10	
	CityName		Helsingør	
	PostalZone		3000	
Country				
	IdentificationCode		DK	
PartyLegalEntity				
	RegistrationName		Den Lille Skole	
	CompanyID		DK16356709	
		schemeID	DK:CVR	
Contact				
	ID		7778	

## OIOUBL Basal Indkøbsproces

	Name		Hans Hansen
	Telephone		26532147
	ElectronicMail		Hans@dls.dk
Delivery			
	ActualDeliveryDate		2005-11-15
PaymentMeans			
	ID		1
	PaymentMeansCode		42
	PaymentDueDate		2005-11-25
	PaymentChannelCode		DK:BANK
		listAgencyID	320
		listID	urn:oioubl:codelist:paymentchannelcode-1.1
PayeeFinancialAccount			
	ID		1234567890
	PaymentNote		A00095680
FinancialInstitutionBranch			
	ID		1234
PaymentTerms			
	ID		1
	PaymentMeansID		1
	Amount		5312.50
		currencyID	DKK
AllowanceCharge			
	ID		1
	ChargeIndicator		false
	AllowanceChargeReason		Aftalt rabat
	MultiplierFactorNumeric		1
	SequenceNumeric		1
	Amount		800.00
		currencyID	DKK
	BaseAmount		800.00
		currencyID	DKK
TaxCategory			
	ID		StandardRated
		schemeAgencyID	320
		schemeID	urn:oioubl:id:taxcategoryid-1.1
	Percent		25
TaxScheme			
	ID		63
		schemeAgencyID	320
		schemeID	urn:oioubl:id:taxschemeid-1.1
	Name		Moms
TaxTotal			

## OIOUBL Basal Indkøbsproces

	TaxAmount		1062.50	
		currencyID	DKK	
TaxSubtotal				
	TaxableAmount		4250.00	
		currencyID	DKK	
	TaxAmount		1062.50	
		currencyID	DKK	
TaxCategory				
	ID		StandardRated	
		schemeAgencyID	320	
		schemeID	urn:oioubl:id:taxcategoryid-1.1	
	Percent		25	
TaxScheme				
	ID		63	
		schemeAgencyID	320	
		schemeID	urn:oioubl:id:taxschemeid-1.1	
	Name		Moms	
LegalMonetaryTotal				
	LineExtensionAmount		5050.00	
		currencyID	DKK	
	TaxExclusiveAmount		1062.50	
		currencyID	DKK	
	TaxInclusiveAmount		5312.50	
		currencyID	DKK	
	AllowanceTotalAmount		800.00	
		currencyID	DKK	
	PayableAmount		5312.50	
		currencyID	DKK	

### 5.6.1.13 InvoiceLine

Class	Field	Attribute	Value	Note
	ID		1	
	InvoicedQuantity		1.00	
		unitCode	EA	
	LineExtensionAmount		5000.00	
		currencyID	DKK	
OrderLineReference				
	LineID		1	
TaxTotal				
	TaxAmount		1250.00	
		currencyID	DKK	
TaxSubtotal				

## OIOUBL Basal Indkøbsproces

	TaxableAmount		5000.00	
		currencyID	DKK	
	TaxAmount		1250.00	
		currencyID	DKK	
<b>TaxCategory</b>				
	ID		StandardRated	
		schemeAgencyID	320	
		schemeID	urn:oioubl:id:taxcategoryid-1.1	
	Percent		25	
<b>TaxScheme</b>				
	ID		63	
		schemeAgencyID	320	
		schemeID	urn:oioubl:id:taxschemeid-1.1	
	Name		Moms	
<b>Item</b>				
	Description		Hejsetavle	
	Name		Hejsetavle	
<b>SellersItemIdentification</b>				
	ID		5712345780121	
		schemeAgencyID	9	
		schemeID	GTIN	
<b>Price</b>				
	PriceAmount		5000.00	
		currencyID	DKK	
	BaseQuantity		1	
		unitCode	EA	
	OrderableUnitFactorRate		1	

### 5.6.1.14 InvoiceLine

Class	Field	Attribute	Value	Note
	ID		2	
	InvoicedQuantity		2.00	
		unitCode	EA	
	LineExtensionAmount		50.00	
		currencyID	DKK	
<b>OrderLineReference</b>				
	LineID		2	
<b>TaxTotal</b>				
	TaxAmount		12.50	
		currencyID	DKK	
<b>TaxSubtotal</b>				
	TaxableAmount		50.00	
		currencyID	DKK	

## OIOUBL Basal Indkøbsproces

	TaxAmount		12.50
		currencyID	DKK
TaxCategory			
	ID		StandardRated
		schemeAgencyID	320
		schemeID	urn:oioubl:id:taxcategoryid-1.1
	Percent		25
TaxScheme			
	ID		63
		schemeAgencyID	320
		schemeID	urn:oioubl:id:taxschemeid-1.1
	Name		Moms
Item			
	Description		Beslag
	Name		Beslag
SellerItemIdentification			
	ID		5712345780111
		schemeAgencyID	9
		schemeID	GTIN
Price			
	PriceAmount		25.00
		currencyID	DKK
	BaseQuantity		1
		unitCode	EA
	OrderableUnitFactorRate		1

De tilsvarende eksempel filer haves som:

- BASPRO\_03\_01\_06\_Order\_v2p1.xml
- BASPRO\_03\_01\_06\_OrderReponseSimple\_v2p1.xml
- BASPRO\_03\_01\_06\_Invoice\_v2p1.xml
- BASPRO\_03\_01\_06\_ApplicationResponse\_v2p1.xml
- BASPRO\_03\_01\_06\_CreditNote\_v2p1.xml
- BASPRO\_03\_01\_06\_Invoice\_B\_v2p1.xml

## 6. Indkøb af en tavle til en mindre kommuneskole (manglende betaling)

---

### 6.1 Resumé af scenariet

Dette scenario beskriver et forløb, hvor en lille kommuneskole afgiver en enkelt ordre på en standardvare direkte hos en privat leverandør. Leverancen gennemføres og leverandøren fremsender en korrekt faktura. Af en eller anden grund glemmer skolen dog at betale fakturaen til aftalt tid, og leverandøren fremsender en rykker.

Ordren initieres af en person på skolen som en enkelt ordre, der afgives direkte til leverandøren. De bestilte varer er standardvarer, der findes i et katalog, og de kan identificeres ved hjælp af et unikt varenummer.

Skolen er et eksempel på en lille organisation med kun én afdeling. Skolen identificeres med et entydigt GLN-lokationsnummer.

Scenariet afsluttes med at skolen betaler fakturaen efter den første rykker.

---

### Scenariets karakteristika

Dette specifikke scenario har følgende karakteristika:

- Én Ordre – Én Simpel ordrebekræftelse – Én levering – Én Faktura – Én Rykker
  - Køber (Buyer Customer Party) identificerer varerne på grundlag af et katalog
  - Køber er en lille organisation (én afdeling)
  - Intet behov for Varemodtager (Delivery Customer Party)
  - Køber bliver RegningsKundePart (Accounting Customer Party), og Sælger (Seller Supplier Party) bliver RegningsLeverandørPart (Accounting Supplier Party) ved faktureringen
  - Køber tager initiativ til ordren
  - Ordren sendes direkte til leverandøren (uden at involvere en agent)
  - Parterne understøtter udveksling af XML-dokument-instanser (via deres netværksudbydere)
  - Handelsvaren er en standardvare, der identificeres med et varenummer
  - Fakturaen sendes til RegningsKundePart på det tidspunkt, hvor varerne leveres
  - RegningsKundePart glemmer at betale fakturaen til aftalt tid
  - RegningsLeverandørPart fremsender et rykker dokument
  - Sagen afsluttes ved at RegningsKundePart herefter betaler fakturaen
- 

### 6.2 Scenariets kontekst

Følgende elementer indgår ikke i dette scenario:

- Sourcing
- Levering
- Betaling



### **6.2.1 Anvendte dokumenter**

Følgende dokumenter indgår i scenariet:

- Ordre (Order)
- Simple ordrebekræftelse (Order Response Simple)
- Faktura (Invoice)
- Rykker (Reminder)

### **6.2.2 Kundeparter**

**Køber (Buyer Customer Party) og RegningsKundePart (Accounting Customer Party):**

Den Lille Skole  
Att. Hans Hansen  
Fredericiavej 10  
3000 Helsingør  
GLN: 5798000416604  
CVR: 16356709

This is an example of a minor public school (a small public organization) with only one department involved in the procurement process. Skolen bruger et ERP-system, der kan modtage og afsende elektroniske dokumenter.

### **6.2.3 Leverandørparter**

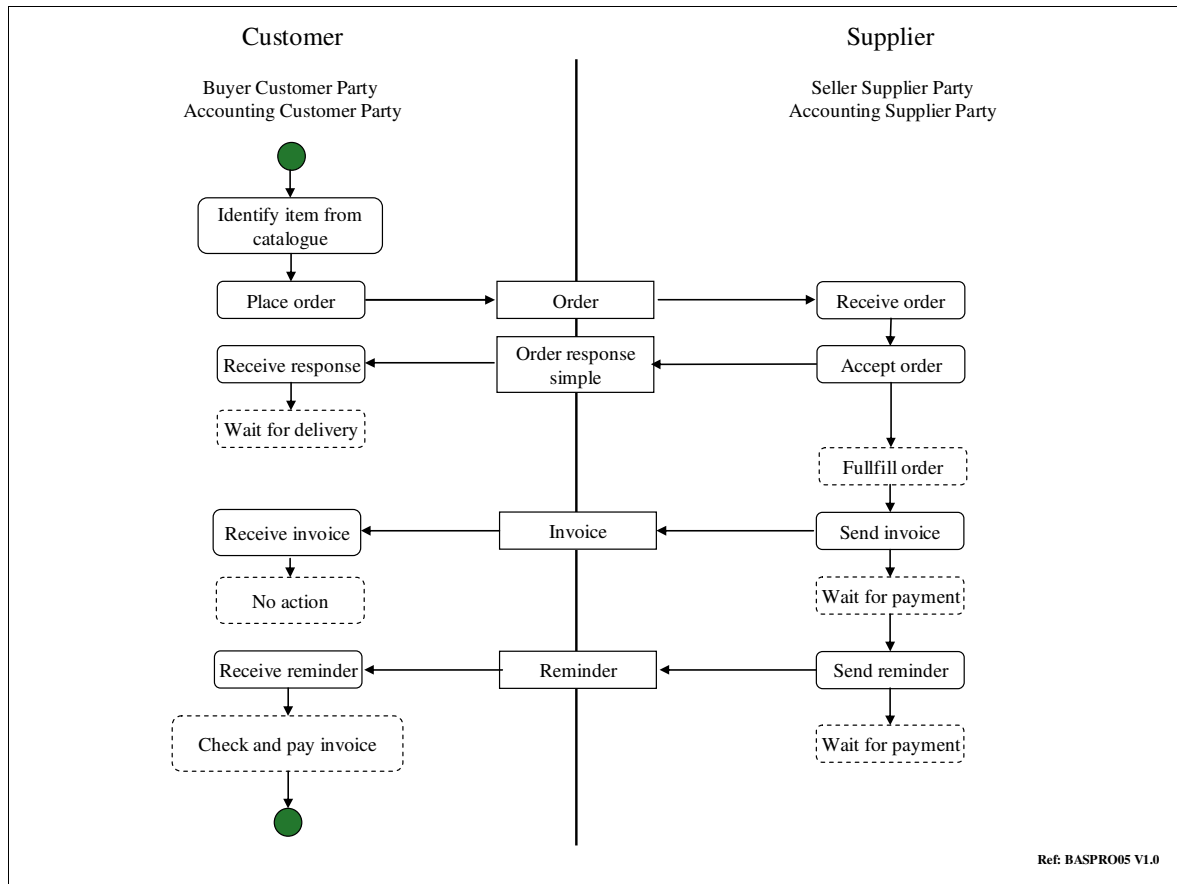
**Sælger (Seller Supplier Party) og RegningsLeverandørPart (Accounting Supplier Party):**

Tavleleverandøren  
Att. Hugo Jensen  
Leverandørvej 11  
2870 Dyssegård  
CVR: 16356706

Dette er et eksempel på en privat virksomhed, hvor der kun er én afdeling involveret i indkøbsprocessen. Virksomheden bruger et ERP-system, der kan modtage og afsende elektroniske dokumenter.

### 6.3 Aktivitetsdiagram for scenariet

De viste scenariediagrammer viser aktivitetsforløbet og anvendelsen af dokument-instanser for de involverede parter. Sekundære aktiviteter vises med stiplede ramme.



Figur 8

### 6.4 Detaljeret beskrivelse af primære aktiviteter

Nedenfor beskrives hver af de primære aktiviteter, der vises i aktivitetsdiagrammerne (figur 8). En primær aktivitet er kendetegnet ved, at den ligger inden for denne scenariebeskrivelses emneområde og samtidig betragtes som ekstern (ikke en intern proces).

#### 6.4.1 Identificere vare i katalog

Køber finder de varer, der skal bestilles, i et katalog. Dette betyder, at der kun kan bestilles standardvarer og varer, der har et varenummer. Kataloget kan enten være trykt på papir eller elektronisk.

### **6.4.2 Afgive ordre**

Køber skal oprette en instans af ordredokumentet og sende den til Sælger. Dette kan gøres direkte fra Købers ERP-system. Processen kan være mere eller mindre automatiseret. Dokument-instansen leveres til Sælger via en relevant netværksudbyder. Ordren skal indeholde et antal vigtige forretningsoplysninger:

- Købers ordrenummer
- Kontaktreference hos Køber
- Dimensionskontostreng (valgfri)
- EndePunktID for Købers organisation
- GLN-lokationsnummer for Købers organisation
- Juridisk enhed for Købers organisation
- Id for Sælgers organisation
- Et varenummer for de(n) bestilte vare(r), som kendes af Sælger

### **6.4.3 Modtage ordre**

Sælger modtager ordren elektronisk fra sin netværksudbyder. Denne proces kan være mere eller mindre automatiseret.

### **6.4.4 Acceptere ordre**

Sælger skal bekræfte, om han kan levere ordren, hvilket altid er tilfældet for dette scenario. Når Sælger accepterer ordren, opretter han en instans af dokumentet Sempel ordrebekræftelse og sender den retur til Køber. Bemærk, at denne handling er obligatorisk, selv i dette simple scenario. En Sempel ordrebekræftelse skal indeholde et antal forretningsoplysninger:

- En kode for accept af hele ordren
- En reference til den oprindelige ordre

### **6.4.5 Modtage bekræftelse**

Køber modtager ordrebekræftelsen elektronisk via sin netværksudbyder. Denne proces kan være mere eller mindre automatiseret. Køber skal kontrollere, om ordren er accepteret og om der refereres til den korrekte ordre. I dette scenario vil der være overensstemmelse.

### **6.4.6 Sende faktura**

RegningsLeverandørPart opretter en instans af fakturadokumentet og sender det til RegningsKundePart. I dette scenario sendes Fakturaen, når varerne er leveret. Fakturaen skal indeholde et antal vigtige forretningsoplysninger:

- Købers ordrenummer
- Kontaktreference hos Køber
- Dimensionskontostreng (hvis opgivet af Køber)
- EndePunktID for RegningsLeverandørParts organisation
- Id og/eller navn for RegningsLeverandørParts organisation
- JuridiskPart for RegningsLeverandørParts organisation

- SE nummer for RegningsLeverandørParts organisation

### **6.4.7 Modtage faktura**

RegningsKundePart modtager Fakturaen elektronisk via sin netværksudbyder. Denne proces kan være mere eller mindre automatiseret. RegningsKundePart skal kontrollere, om fakturaen er accepteret, og om der refereres til den korrekte ordre. Men i dette scenario glemmes fakturaen og ingen betaling finder sted.

### **6.4.8 Sende Rykker**

RegningsLeverandørPart opretter et rykker dokument og sender det til RegningsKundePart.

### **6.4.9 Modtage Rykker**

RegningsKundePart modtager rykkeren elektronisk via sin netværksudbyder. Denne proces kan være mere eller mindre automatiseret. Hermed bliver RegningsKundePart opmærksom på den udestående faktura, og den betales straks.

---

## **6.5 Interne processer og fordele ved e-handel**

Graden af de fordele der høstes ved brug af e-handel hænger direkte sammen med graden af integration mellem en organisations eksterne og interne processer. Formålet med dette kapitel er at fokusere på og beskrive de mulige fordele, der kan opnås ved at indbygge elektroniske dokumentforløb i organisationens interne processer.

### **6.5.1 Køber og RegningsKundePart**

#### **6.5.1.1 Sammenligne ordrebekræftelse med det bestilte**

Når Køber modtager ordrebekræftelsen, udløses følgende automatisk:

- En automatisk sammenligning med den oprindelige Ordre (baseret på ordreferencen).
- En automatisk oprettelse af en tilsvarende post (objekt) i Købers interne it-system for varemodtagelse
- Der kan valgfrit oprettes en post til fakturamatch i det interne it-system hos Køber.

#### **6.5.1.2 Generelle fordel**

Automatisk faktura match og rykker behandling.

### **6.5.2 Sælger og RegningsLeverandørPart**

#### **6.5.2.1 Generelle fordele**

Hele processen er automatiseret.

---

## **6.6 Eksempler**

Eksemplerne på XML-dokument-instanser findes som selvstændige XML-filer og er ikke indeholdt i dette dokument.

### 6.6.1 Eksempel 6.1

Hans Hansen, der er ansat på en mindre kommuneskole, ønsker at købe en tavle. Dette betyder, at følgende trin gennemføres:

1. Hans finder tavlen i leverandørens papirbaserede katalog og afgiver ordren.
2. Leverandøren kontrollerer, at de har tavlen på lager, og sender omgående en accept i form af en ordrebekræftelse.
3. Hans sammenligner ordrebekræftelsen med ordren og meddeler, at ordren er sat i gang.
4. Leverandøren sender tavlen pr. post til kommuneskolen.
5. Hans modtager tavlen. Han finder den tilsvarende ordre og godkender leveringen.
6. Dagen efter modtager kommuneskolen en elektronisk faktura, der er attesteret til Hans.
7. Hans matcher fakturaen med ordren men af en eller anden grund bliver fakturaen aldrig betalt.
8. Hugo Jensen hos Tavleleverandøren fremsender et rykker dokument.
9. Hans modtager rykkeren og opdager den ubetalte faktura.
10. Fakturaen er nu klar til betaling.

I de følgende tabeller finder du de forretningsoplysninger, der er vigtige for dette eksempel.

#### Ordre (Order):

BASPRO\_04\_01\_08\_Order\_v2p1.xml

##### 6.6.1.1 Order

Class	Field	Attribute	Value	Note <sup>13</sup>
	UBLVersionID		2.0	
	CustomizationID		OIOUBL-2.01	
	ProfileID		Procurement-OrdSimR-BilSim-1.0	
		schemeAgencyID	320	
		schemeID	urn:oioubl:id:profileid-1.1	
	ID		5002701	
	CopyIndicator		false	
	UUID		9756b468-8815-1029-857a-e388fe63f399	
	IssueDate		2005-11-01	
	DocumentCurrencyCode		DKK	
	AccountingCost		5250124502	
BuyerCustomerParty				
Party				
	EndpointID		5798000416604	
		schemeAgencyID	9	
		schemeID	GLN	
PartyIdentification				

13

## OIOUBL Basal Indkøbsproces

	ID		5798000416604	
		schemeAgencyID	9	
		schemeID	GLN	
PartyName				
	Name		Den Lille Skole	
PostalAddress				
	AddressFormatCode		StructuredDK	
		listAgencyID	320	
		listID	urn:oioubl:codelist:addressformatcode-1.1	
	StreetName		Fredericiavej	
	BuildingNumber		10	
	CityName		Helsingør	
	PostalZone		3000	
Country				
	IdentificationCode		DK	
PartyLegalEntity				
	RegistrationName		Den Lille Skole	
	CompanyID		DK16356709	
		schemeID	DK:CVR	
Contact				
	ID		7778	
	Name		Hans Hansen	
	Telephone		26532147	
	ElectronicMail		Hans@dls.dk	
SellerSupplierParty				
Party				
	EndpointID		DK16356706	
		schemeID	DK:CVR	
PartyIdentification				
	ID		DK16356706	
		schemeID	DK:CVR	
PartyName				
	Name		Tavleverandøren	
PostalAddress				
	AddressFormatCode		StructuredDK	
		listAgencyID	320	
		listID	urn:oioubl:codelist:addressformatcode-1.1	
	StreetName		Leverandørvej	
	BuildingNumber		11	
	CityName		Dyssegård	
	PostalZone		2870	
Country				
	IdentificationCode		DK	

## OIOUBL Basal Indkøbsproces

Contact				
	ID		23456	
	Name		Hugo Jensen	
	Telephone		15812337	
	ElectronicMail		Hugo@tavl.dk	
Delivery				
RequestedDeliveryPeriod				
	StartDate		2005-11-15	
	EndDate		2005-11-15	
TaxTotal				
	TaxAmount		1262.50	
		currencyID	DKK	
TaxSubtotal				
	TaxableAmount		5050.00	
		currencyID	DKK	
	TaxAmount		1262.50	
		currencyID	DKK	
TaxCategory				
	ID		StandardRated	
		schemeAgencyID	320	
		schemeID	urn:oioubl:id:taxcategoryid-1.1	
	Percent		25	
TaxScheme				
	ID		63	
		schemeAgencyID	320	
		schemeID	urn:oioubl:id:taxschemeid-1.1	
	Name		Moms	
AnticipatedMonetaryTotal				
	LineExtensionAmount		5050.00	
		currencyID	DKK	
	TaxExclusiveAmount		1262.50	
		currencyID	DKK	
	TaxInclusiveAmount		6312.50	
		currencyID	DKK	
	PayableAmount		6312.50	
		currencyID	DKK	

### 6.6.1.2 OrderLine

Class	Field	Attribute	Value	Note
LineItem				
	ID		1	
	Quantity		1.00	

## OIOUBL Basal Indkøbsproces

		unitCode	EA	
	LineExtensionAmount		5000.00	
		currencyID	DKK	
Price				
	PriceAmount		5000.00	
		currencyID	DKK	
	BaseQuantity		1	
		unitCode	EA	
	OrderableUnitFactorRate		1	
Item				
	Description		Hejsetavle	
	Name		Hejsetavle	
SellersItemIdentification				
	ID		5712345780121	
		schemeAgencyID	9	
		schemeID	GTIN	
ClassifiedTaxCategory				
	ID		StandardRated	
		schemeAgencyID	320	
		schemeID	urn:oioubl:id:taxcategoryid-1.1	
	Percent		25	
TaxScheme				
	ID		63	
		schemeAgencyID	320	
		schemeID	urn:oioubl:id:taxschemeid-1.1	
	Name		Moms	

### 6.6.1.3 OrderLine

Class	Field	Attribute	Value	Note
LineItem				
	ID		2	
	Quantity		2.00	
		unitCode	EA	
	LineExtensionAmount		50.00	
		currencyID	DKK	
Price				
	PriceAmount		25.00	
		currencyID	DKK	
	BaseQuantity		1	
		unitCode	EA	
	OrderableUnitFactorRate		1	
Item				
	Description		Beslag	



## OIOUBL Basal Indkøbsproces

	Name		Beslag	
SellersItemIdentification				
	ID		5712345780111	
		schemeAgencyID	9	
		schemeID	GTIN	
ClassifiedTaxCategory				
	ID		StandardRated	
		schemeAgencyID	320	
		schemeID	urn:oioubl:id:taxcategoryid-1.1	
	Percent		25	
TaxScheme				
	ID		63	
		schemeAgencyID	320	
		schemeID	urn:oioubl:id:taxschemeid-1.1	
	Name		Moms	

### Simpel ordrebekræftelse (OrderResponseSimple):

BASPRO\_04\_01\_08\_OrderReponseSimple\_v2p1.xml

#### 6.6.1.4 OrderResponseSimple

Class	Field	Attribute	Value	Note <sup>14</sup>
	UBLVersionID		2.0	
	CustomizationID		OIOUBL-2.01	
	ProfileID		Procurement-OrdSimR-BilSim-1.0	
		schemeAgencyID	320	
		schemeID	urn:oioubl:id:profileid-1.1	
	ID		65830	
	CopyIndicator		false	
	UUID		9756b4ac-8815-1029-857a-e388fe63f399	
	IssueDate		2005-11-02	
	AcceptedIndicator		true	
OrderReference				
	ID		5002701	
	UUID		9756b468-8815-1029-857a-e388fe63f399	
	IssueDate		2005-11-01	
SellerSupplierParty				
Party				
	EndpointID		DK16356706	
		schemeID	DK:CVR	
PartyIdentification				

14

## OIOUBL Basal Indkøbsproces

	ID		DK16356706
		schemeID	DK:CVR
PartyName			
	Name		Tavleverandøren
PostalAddress			
	AddressFormatCode		StructuredDK
		listAgencyID	320
		listID	urn:oioubl:codelist:addressformatcode-1.1
	StreetName		Leverandørvej
	BuildingNumber		11
	CityName		Dyssegård
	PostalZone		2870
Country			
	IdentificationCode		DK
PartyLegalEntity			
	RegistrationName		Tavleleverandøren
	CompanyID		DK16356706
		schemeID	DK:CVR
Contact			
	ID		23456
	Name		Hugo Jensen
	Telephone		15812337
	ElectronicMail		Hugo@tavl.dk
BuyerCustomerParty			
Party			
	EndpointID		5798000416604
		schemeAgencyID	9
		schemeID	GLN
PartyIdentification			
	ID		5798000416604
		schemeAgencyID	9
		schemeID	GLN
PartyName			
	Name		Den Lille Skole
PostalAddress			
	AddressFormatCode		StructuredDK
		listAgencyID	320
		listID	urn:oioubl:codelist:addressformatcode-1.1
	StreetName		Fredericiavej
	BuildingNumber		10
	CityName		Helsingør
	PostalZone		3000
Country			

## OIOUBL Basal Indkøbsproces

	IdentificationCode		DK	
PartyLegalEntity				
	RegistrationName		Den Lille Skole	
	CompanyID		DK16356709	
		schemeID	DK:CVR	
Contact				
	ID		7778	
	Name		Hans Hansen	
	Telephone		26532147	
	ElectronicMail		Hans@dls.dk	

### Faktura (Invoice):

BASPRO\_04\_01\_08\_Invoice\_v2p1.xml

#### 6.6.1.5 Invoice

Class	Field	Attribute	Value	Note <sup>15</sup>
	UBLVersionID		2.0	
	CustomizationID		OIOUBL-2.01	
	ProfileID		Procurement-OrdSimR-BilSim-1.0	
		schemeAgencyID	320	
		schemeID	urn:oioubl:id:profileid-1.1	
	ID		A00095678	
	CopyIndicator		false	
	UUID		9756b4d0-8815-1029-857a-e388fe63f399	
	IssueDate		2005-11-20	
	InvoiceTypeCode		380	
		listAgencyID	320	
		listID	urn:oioubl:codelist:invoicetypecode-1.1	
	DocumentCurrencyCode		DKK	
	AccountingCost		5250124502	
OrderReference				
	ID		5002701	
	UUID		9756b468-8815-1029-857a-e388fe63f399	
	IssueDate		2005-11-01	
AccountingSupplierParty				
Party				
	EndpointID		DK16356706	
		schemeID	DK:CVR	
PartyIdentification				
	ID		DK16356706	

## OIOUBL Basal Indkøbsproces

		schemeID	DK:CVR	
PartyName				
	Name		Tavleverandøren	
PostalAddress				
	AddressFormatCode		StructuredDK	
		listAgencyID	320	
		listID	urn:oioubl:codelist:addressformatcode-1.1	
	StreetName		Leverandørvej	
	BuildingNumber		11	
	CityName		Dyssegård	
	PostalZone		2870	
Country				
	IdentificationCode		DK	
PartyTaxScheme				
	CompanyID		DK16356706	
		schemeID	DK:SE	
TaxScheme				
	ID		63	
		schemeAgencyID	320	
		schemeID	urn:oioubl:id:taxschemeid-1.1	
	Name		Moms	
PartyLegalEntity				
	RegistrationName		Tavleleverandøren	
	CompanyID		DK16356706	
		schemeID	DK:CVR	
Contact				
	ID		23456	
	Name		Hugo Jensen	
	Telephone		15812337	
	ElectronicMail		Hugo@tavl.dk	
AccountingCustomerParty				
Party				
	EndpointID		5798000416604	
		schemeAgencyID	9	
		schemeID	GLN	
PartyIdentification				
	ID		5798000416604	
		schemeAgencyID	9	
		schemeID	GLN	
PartyName				
	Name		Den Lille Skole	
PostalAddress				
	AddressFormatCode		StructuredDK	

## OIOUBL Basal Indkøbsproces

		listAgencyID	320	
		listID	urn:oioubl:codelist:addressformatcode-1.1	
	StreetName		Fredericiavej	
	BuildingNumber		10	
	CityName		Helsingør	
	PostalZone		3000	
Country				
	IdentificationCode		DK	
PartyLegalEntity				
	RegistrationName		Den Lille Skole	
	CompanyID		DK16356709	
		schemeID	DK:CVR	
Contact				
	ID		7778	
	Name		Hans Hansen	
	Telephone		26532147	
	ElectronicMail		Hans@dls.dk	
Delivery				
	ActualDeliveryDate		2005-11-15	
PaymentMeans				
	ID		1	
	PaymentMeansCode		42	
	PaymentDueDate		2005-11-25	
	PaymentChannelCode		DK:BANK	
		listAgencyID	320	
		listID	urn:oioubl:codelist:paymentchannelcode-1.1	
PayeeFinancialAccount				
	ID		1234567890	
	PaymentNote		A00095678	
FinancialInstitutionBranch				
	ID		1234	
PaymentTerms				
	ID		1	
	PaymentMeansID		1	
	Amount		6312.50	
		currencyID	DKK	
TaxTotal				
	TaxAmount		1262.50	
		currencyID	DKK	
TaxSubtotal				
	TaxableAmount		5050.00	
		currencyID	DKK	
	TaxAmount		1262.50	

## OIOUBL Basal Indkøbsproces

		currencyID	DKK	
TaxCategory				
	ID		StandardRated	
		schemeAgencyID	320	
		schemeID	urn:oioubl:id:taxcategoryid-1.1	
	Percent		25	
TaxScheme				
	ID		63	
		schemeAgencyID	320	
		schemeID	urn:oioubl:id:taxschemeid-1.1	
	Name		Moms	
LegalMonetaryTotal				
	LineExtensionAmount		5050.00	
		currencyID	DKK	
	TaxExclusiveAmount		1262.50	
		currencyID	DKK	
	TaxInclusiveAmount		6312.50	
		currencyID	DKK	
	PayableAmount		6312.50	
		currencyID	DKK	

### 6.6.1.6 InvoiceLine

Class	Field	Attribute	Value	Note
	ID		1	
	InvoicedQuantity		1.00	
		unitCode	EA	
	LineExtensionAmount		5000.00	
		currencyID	DKK	
OrderLineReference				
	LineID		1	
TaxTotal				
	TaxAmount		1250.00	
		currencyID	DKK	
TaxSubtotal				
	TaxableAmount		5000.00	
		currencyID	DKK	
	TaxAmount		1250.00	
		currencyID	DKK	
TaxCategory				
	ID		StandardRated	
		schemeAgencyID	320	
		schemeID	urn:oioubl:id:taxcategoryid-1.1	

## OIOUBL Basal Indkøbsproces

	Percent		25	
TaxScheme				
	ID		63	
		schemeAgencyID	320	
		schemeID	urn:oioubl:id:taxschemeid-1.1	
	Name		Moms	
Item				
	Description		Hejsetavle	
	Name		Hejsetavle	
SellerItemIdentification				
	ID		5712345780121	
		schemeAgencyID	9	
		schemeID	GTIN	
Price				
	PriceAmount		5000.00	
		currencyID	DKK	
	BaseQuantity		1	
		unitCode	EA	
	OrderableUnitFactorRate		1	

### 6.6.1.7 InvoiceLine

Class	Field	Attribute	Value	Note
	ID		2	
	InvoicedQuantity		2.00	
		unitCode	EA	
	LineExtensionAmount		50.00	
		currencyID	DKK	
OrderLineReference				
	LineID		2	
TaxTotal				
	TaxAmount		12.50	
		currencyID	DKK	
TaxSubtotal				
	TaxableAmount		50.00	
		currencyID	DKK	
	TaxAmount		12.50	
		currencyID	DKK	
TaxCategory				
	ID		StandardRated	
		schemeAgencyID	320	
		schemeID	urn:oioubl:id:taxcategoryid-1.1	
	Percent		25	
TaxScheme				

## OIOUBL Basal Indkøbsproces

	ID		63	
		schemeAgencyID	320	
		schemeID	urn:oioubl:id:taxschemeid-1.1	
	Name		Moms	
Item				
	Description		Beslag	
	Name		Beslag	
SellerItemIdentification				
	ID		5712345780111	
		schemeAgencyID	9	
		schemeID	GTIN	
Price				
	PriceAmount		25.00	
		currencyID	DKK	
	BaseQuantity		1	
		unitCode	EA	
	OrderableUnitFactorRate		1	

### Rykker (Reminder):

BASPRO\_04\_01\_08\_Reminder\_v2p1.xml

#### 6.6.1.8 Reminder

Class	Field	Attribute	Value	Note <sup>16</sup>
	UBLVersionID		2.0	
	CustomizationID		OIOUBL-2.01	
	ProfileID		Procurement-OrdSimR-BilSim-1.0	
		schemeAgencyID	320	
		schemeID	urn:oioubl:id:profileid-1.1	
	ID		A00095678	
	CopyIndicator		false	
	UUID		9756b55c-8815-1029-857a-e388fe63f399	
	IssueDate		2005-12-15	
	ReminderTypeCode		Advis	
		listAgencyID	320	
		listID	urn:oioubl.codelist:remindertypecode-1.1	
	ReminderSequenceNumeric		1	
	DocumentCurrencyCode		DKK	
	AccountingCost		5250124502	
ReminderPeriod				
	StartDate		2005-11-15	



## OIOUBL Basal Indkøbsproces

	EndDate		2005-12-15	
AccountingSupplierParty				
Party				
	EndpointID		DK16356706	
		schemeID	DK:CVR	
PartyIdentification				
	ID		DK16356706	
		schemeID	DK:CVR	
PartyName				
	Name		Tavleverandøren	
PostalAddress				
	AddressFormatCode		StructuredDK	
		listAgencyID	320	
		listID	urn:oioubl:codelist:addressformatcode-1.1	
	StreetName		Leverandørvej	
	BuildingNumber		11	
	CityName		Dyssegård	
	PostalZone		2870	
Country				
	IdentificationCode		DK	
PartyTaxScheme				
	CompanyID		DK16356706	
		schemeID	DK:SE	
TaxScheme				
	ID		63	
		schemeAgencyID	320	
		schemeID	urn:oioubl:id:taxschemeid-1.1	
	Name		Moms	
PartyLegalEntity				
	RegistrationName		Tavleleverandøren	
	CompanyID		DK16356706	
		schemeID	DK:CVR	
Contact				
	ID		23456	
	Name		Hugo Jensen	
	Telephone		15812337	
	ElectronicMail		Hugo@tavl.dk	
AccountingCustomerParty				
Party				
	EndpointID		5798000416604	
		schemeAgencyID	9	
		schemeID	GLN	

## OIOUBL Basal Indkøbsproces

PartyIdentification			
	ID		5798000416604
		schemeAgencyID	9
		schemeID	GLN
PartyName			
	Name		Den Lille Skole
PostalAddress			
	AddressFormatCode		StructuredDK
		listAgencyID	320
		listID	urn:oiubl:codelist:addressformatcode-1.1
	StreetName		Fredericiavej
	BuildingNumber		10
	CityName		Helsingør
	PostalZone		3000
Country			
	IdentificationCode		DK
PartyLegalEntity			
	RegistrationName		Den Lille Skole
	CompanyID		DK16356709
		schemeID	DK:CVR
Contact			
	ID		7778
	Name		Hans Hansen
	Telephone		26532147
	ElectronicMail		Hans@dls.dk
PaymentMeans			
	ID		1
	PaymentMeansCode		42
	PaymentDueDate		2005-11-25
	PaymentChannelCode		DK:BANK
		listAgencyID	320
		listID	urn:oiubl:codelist:paymentchannelcode-1.1
PayeeFinancialAccount			
	ID		1234567890
	PaymentNote		A00095678
FinancialInstitutionBranch			
	ID		1234
PaymentTerms			
	ID		1
	PaymentMeansID		1
	Amount		6312.50
		currencyID	DKK

## OIOUBL Basal Indkøbsproces

TaxTotal				
	TaxAmount		1262.50	
		currencyID	DKK	
TaxSubtotal				
	TaxableAmount		5050.00	
		currencyID	DKK	
	TaxAmount		1262.50	
		currencyID	DKK	
TaxCategory				
	ID		StandardRated	
		schemeAgencyID	320	
		schemeID	urn:oioubl:id:taxcategoryid-1.1	
	Percent		25	
TaxScheme				
	ID		63	
		schemeAgencyID	320	
		schemeID	urn:oioubl:id:taxschemeid-1.1	
	Name		Moms	
LegalMonetaryTotal				
	LineExtensionAmount		5050.00	
		currencyID	DKK	
	TaxExclusiveAmount		1262.50	
		currencyID	DKK	
	TaxInclusiveAmount		6312.50	
		currencyID	DKK	
	PayableAmount		6312.50	
		currencyID	DKK	

### 6.6.1.9 ReminderLine

Class	Field	Attribute	Value	Note
	ID		1	
	DebitLineAmount		6312.50	
		currencyID	DKK	
BillingReference				
InvoiceDocumentReference				
	ID		A00095678	
	UUID		9756b4d0-8815-1029-857a-e388fe63f399	
	IssueDate		2005-11-20	

De tilsvarende eksempel filer findes som:

- BASPRO\_04\_01\_08\_Order\_v2p1.xml

- BASPRO\_04\_01\_08\_OrderReponseSimple\_v2p1.xml
- BASPRO\_04\_01\_08\_Invoice\_v2p1.xml
- BASPRO\_04\_01\_08\_Reminder\_v2p1.xml